

2009.9.6 (日) 晴れ 伊吹北尾根—伊吹山頂—山室湿原 山と野木鳥の会 3

駐車した場所を振り返る



1019 ドライブウェイ駐車場所 1130 燕平  
1205-1227 御座峰・昼食 1254 燕平 1413  
駐車場 1423-1507 伊吹山頂散策（西遊歩  
道—中央遊歩道） 1600 前後 山室湿原散  
策



御座峰山頂

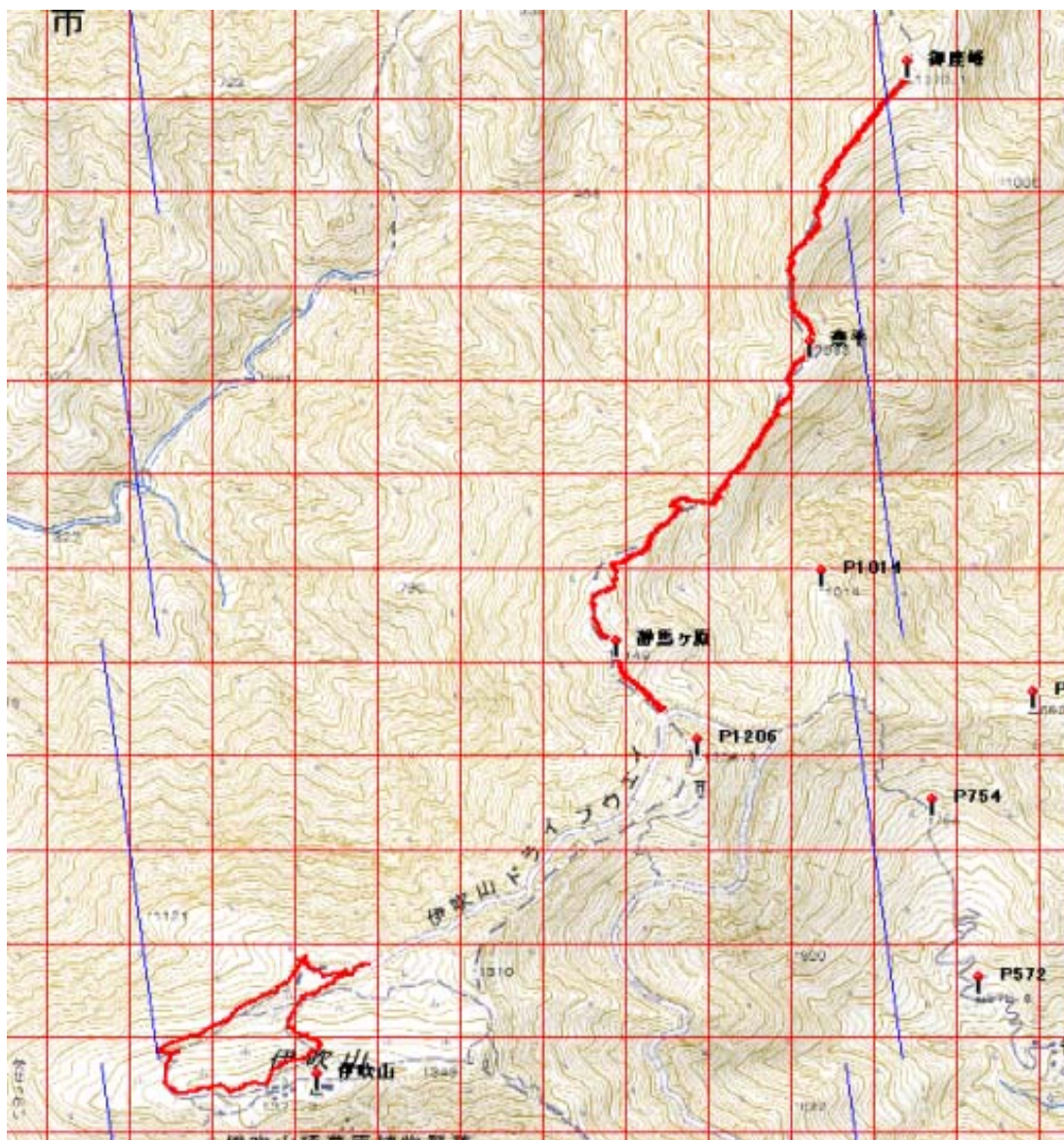
去年の春、国見峠から御座峰まで往復した。今回は残りの静馬ヶ原から御座峰を歩いた。春とは異なり、花は少ないなという印象だったのだが、いざ、写真を整理してみると結構の種類があったとびっくりする。

北尾根の登山道は結構、岩が露出しており、歩きにくく時間がかかる。地元のひとが 1999 年？に切り開いた道とのことであり、苦労があったろうと本当に思う。

この日は秋にもかかわらず、30度を越す気温であり、相当の暑さであった。他の登山客との話題はもっぱら暑さのことであった。

北尾根を終え、伊吹山頂の散策をした。夏の花がすっかり終わり、秋の花・サラシナショウマとフジテンニンソウが目立った。ところどころに見られたリンドウはいまが見所といわんばかりに花を開いていた。

更に、時間もあり、山室湿原に立ち寄った。お目当てのサギソウは少ないものの見ることができた。例によって、心無いひとが木道はずれてサギソウを撮っていたようであり、踏み跡が出来ていた。



この地図の作成に当たっては、国土地理院長の承認を得て、同院発行の数値地図 25000（地図画像）及び数値地図 50mメッシュ（標高）を使用したものである。

（承認番号 平17総使、第290号）

トップページは <http://mametil.googlepages.com/おじさんの山旅2（2009）>

HOMEは <http://www7a.biglobe.ne.jp/~tilmame/>