

2009.6.20 (土) くもり 岐阜・銚子ヶ峰 山と野木鳥の会



登山口 ①



いとしろの大杉  
ブナ林を登る



1116 登山口 1124-1127 大杉 1147 P  
1195 1226 オタケリ坂 1254-1305 避難小屋  
1338 母御石 1353-1426 山頂 1459 避難小屋  
1549 大杉 1556 登山口



オタケリ坂 ②



雨宿りの岩屋 ③

ここに行こうと思ったのは山友から聞いた「白山周辺の山でツバメオモトの群落あり」ということから。早速、梅雨の合間の山行となった。東海北陸道の渋滞などもあり、現地着がほとんど11時という時間。簡単な腹ごしらえをして出発。いきなり、石徹白（いとしろ）の杉の巨木に圧倒される。これまで見たなかでは最大だと思う。ブナ林からオタケリ坂に入り、すぐに雨宿りの岩屋に。目指す山頂も見えてくる。また、このあたりから、いろんな花も目立ってくる。ツバメオモトは花の時期の後半のようであり、花のないツバメ

オモトが多いが、ところどころで花が残っているものもある。



銚子ヶ峰 ③



避難小屋 ④



母御石 ⑤



山頂

白山中居神社



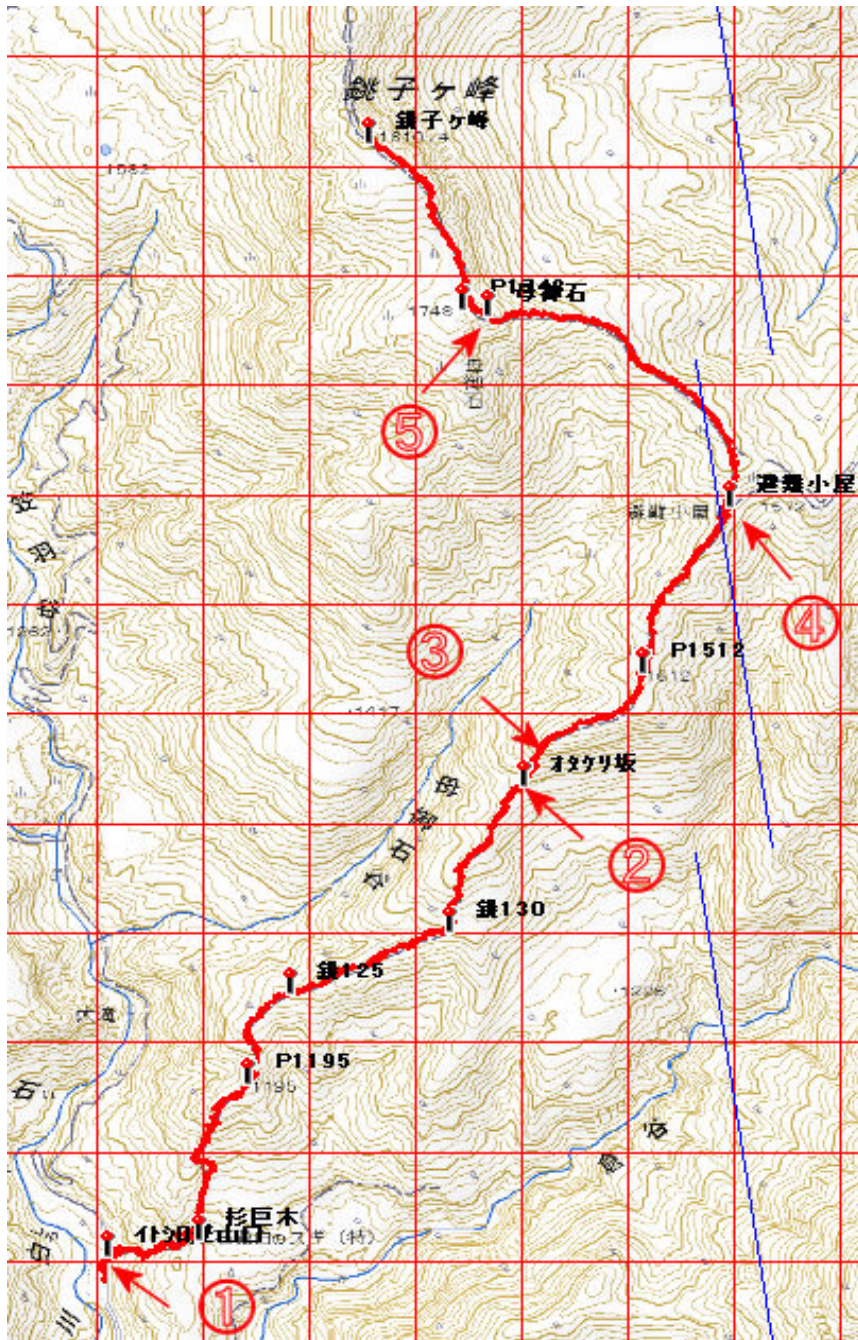
ゴゼンタチバナ、ミヤマキンバイ、ツマトリソウ、ハクサンチドリなど。久しぶりの再会の花もあり、感激だ。

山頂からは北に別山、三ノ峰などの白山の山、西には大長山など福井の山々。幾分すっきりしない展望であったが、360度の眺望。

帰りに白山中居神社に立ち寄る。大きな、高

い杉の大木が数本あり、大いに感心する。こんなに高い杉はみたことがないかも知れない。

行きは4Hr、山が5時間弱、帰りが3.5Hrの旅であった。



## マップ

この地図の作成に当たっては、国土地理院長の承認を得て、同院発行の数値地図25000（地図画像）及び数値地図50mメッシュ（標高）を使用したものである。（承認番号 平17総使、第290号）

トップページは [http://mametil.googlepages.com/おじさんの山旅2 \(2009\)](http://mametil.googlepages.com/おじさんの山旅2(2009))

HOMEは <http://www7a.biglobe.ne.jp/~tilmame/>