

2009.6.10 (水) くもり 武生・日野山 ひとり



登山口 地点①



ここから登り 地点②

地元小学校作成の標識 (残り 3200m)



928 萱谷駐車場 1017 宮谷分岐 1049 荒谷分岐 1112-1123 山頂日野神社・昼食 1125 三角点 1142 荒谷分岐 1203 宮谷分岐 1235 駐車場



宮谷分岐 地点③



あと 1500m標識 地点④

ササユリがたくさんあると聞き、梅雨入り宣言当日にかかわらず、出かける。萱谷の登山口には駐車場があり、案内図も完備していた。また、地元の小学校作成の標識が 50m 間隔であり、「あと 3200m」から「あと 100m」まで数十枚続いていた。目的としたササユリは登り初めてすぐに登山道にあった。その後、100m 間隔くらいで見ることができた。が、上の方はまだつぼみであり、山頂付近の群落は発見できなかった。また、山頂からの景色も霞んでいて、ぼんやり景色しか見ることができなかった。



P 589 手前ブナ林



P 589 下り、日野山が間近に 地点⑤



荒谷分岐 地点⑥



中平吹分岐 地点⑦



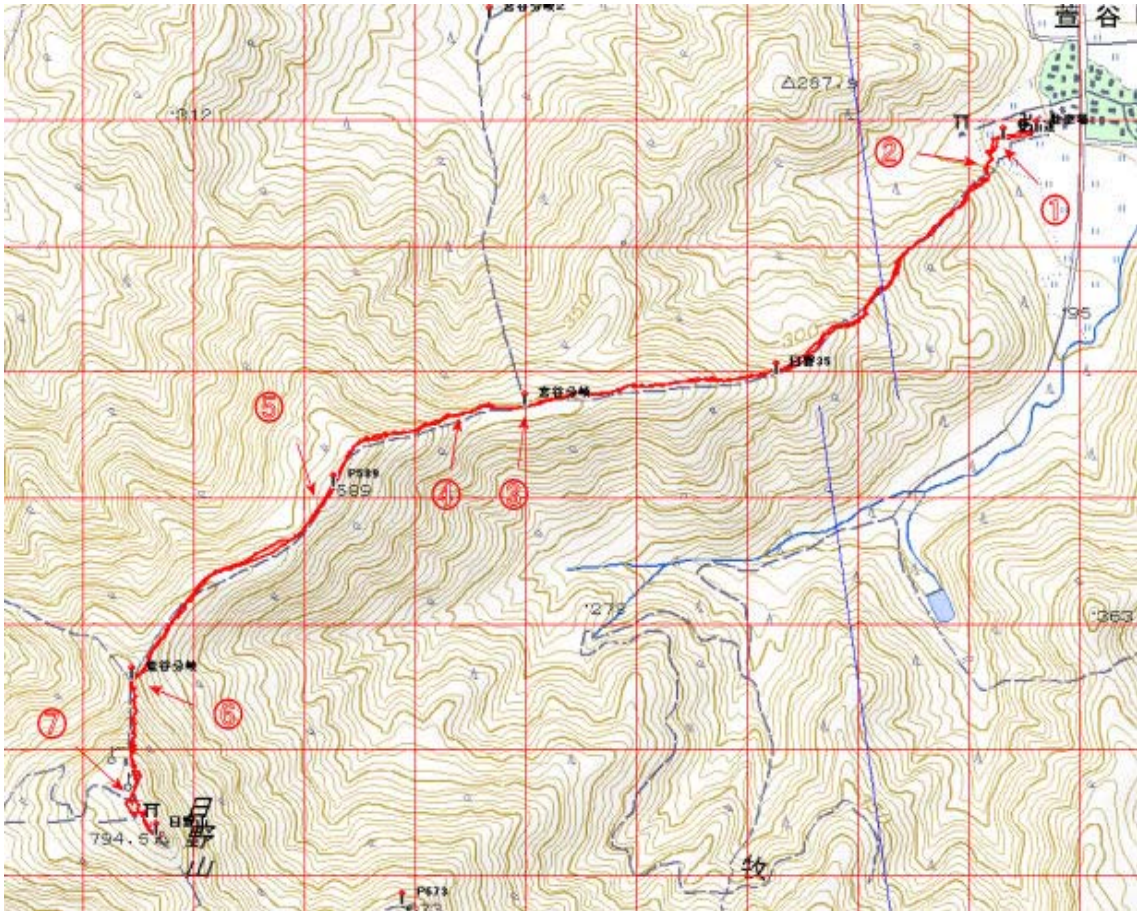
日野神社



山頂

登りが2時間弱、下りが1時間ということで、昼過ぎには登山口に戻ることができた。雨は下りでばらつき雨となったが、雨具なしでいけた。山頂の群落を見つけることが出来ず、残念な山行となった。





この地図の作成に当たっては、国土地理院長の承認を得て、同院発行の数値地図 25000（地図画像）及び数値地図 50mメッシュ（標高）を使用したものである。

（承認番号 平17総使、第290号）

トップページは <http://mametil.googlepages.com/おじさんの山旅2（2009）>

HOMEは <http://www7a.biglobe.ne.jp/~tilmame/>