

2009.5.16 (土) くもり (ガス) 後雨 三十三間山 Nクラブ



P 出口の登山口案内 ①



林道から登山道に ②

こらから尾根に ③



944 駐車場 1010 林道出合② 1044 最後の  
水場③ 1132 夫婦松展望台 1157 あと1 K  
m 1217-1252 風神・昼食⑥ 1300 稜線広場  
1312-1321 風神 1415 最後の水場 1437 林  
道出合 1451 駐車場



夫婦松 (枯れている)・展望台④



雑木林のなかを登る

三十三間山もいつかは登りたいと思っていたのだが、福井県側からということでなぜか尻込みしていた。雑木林が多く、他の福井の山同様、花も豊富だ。夫婦松の展望台からは三方五湖の展望も楽しめる。風神 (風を和らげる神とのこと、稜線の近くに石碑がある) あ

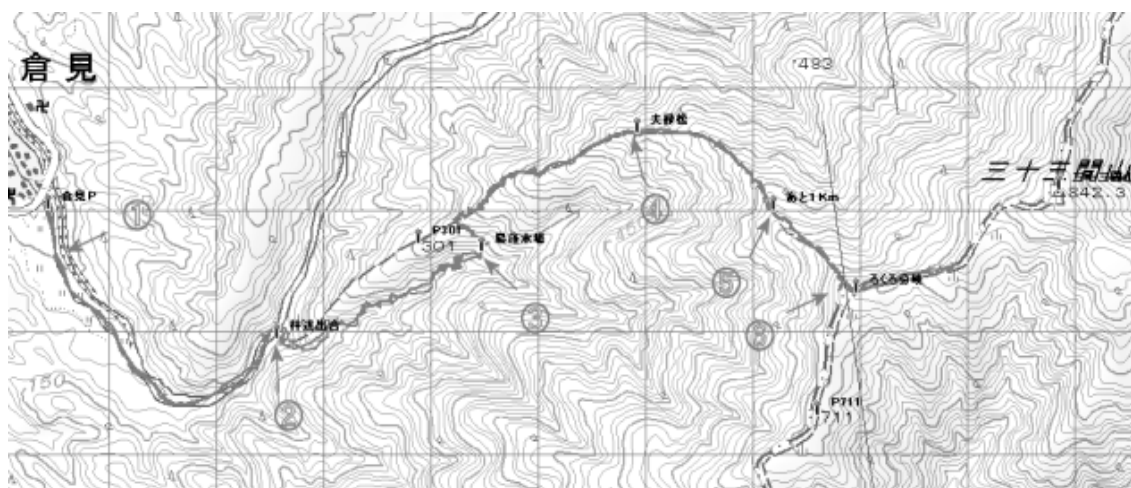
たりからガスが目立ってきた。ここで食事となった。



あと 1 Km 標識 ⑤

風神 ⑥

食事のあと、稜線に出て、ズミを観察。ハルリンドウを探したが見当たらず、風も強く、ガスもきついで山頂には行かず、帰り道となる。



この地図の作成に当たっては、国土地理院長の承認を得て、同院発行の数値地図 25000（地図画像）及び数値地図 50mメッシュ（標高）を使用したものである。

（承認番号 平17総使、第290号）

トップページは <http://mametil.googlepages.com/おじさんの山旅2> (2009)

HOMEは <http://www7a.biglobe.ne.jp/~tilmame/>