

2009.4.10 晴れ 福井・藤倉山&鍋倉山 Yさんとふたり



登山口



湯尾峠分岐 地点①



鍋倉山山頂

926 駐車場（今庄駅） 948 登山口 1116
鍋倉山 1226-1302 藤倉山・昼食 1350 愛
宕山 1426 駐車場

1434 登山口（湯尾峠への） 1450 湯尾峠
1500 登山口（湯尾峠への）



鳥山跡 地点②



藤倉山山頂

福井の山はお花がいっぱいということで、まずはカタクリで評判の藤倉山に行く。今庄駅には大きな無料の駐車場がある。登山口でいきなり、イカリソウと出会い、期待が膨らむ。その後、カタクリに出会うまではショウジョウバカマ、イワウチワ、ミヤマカタバミ、カンアオイなど。カンアオイが多く見られたが、ギフチョウがそこで産卵するとのことであった。一方、白い花の樹木が多く見られた。ガイドブックではコブシと記載してあったが、タムシバとも判定できるのだが？



森羅神社にある標識 地点③



同左

湯尾峠への標識 地点④



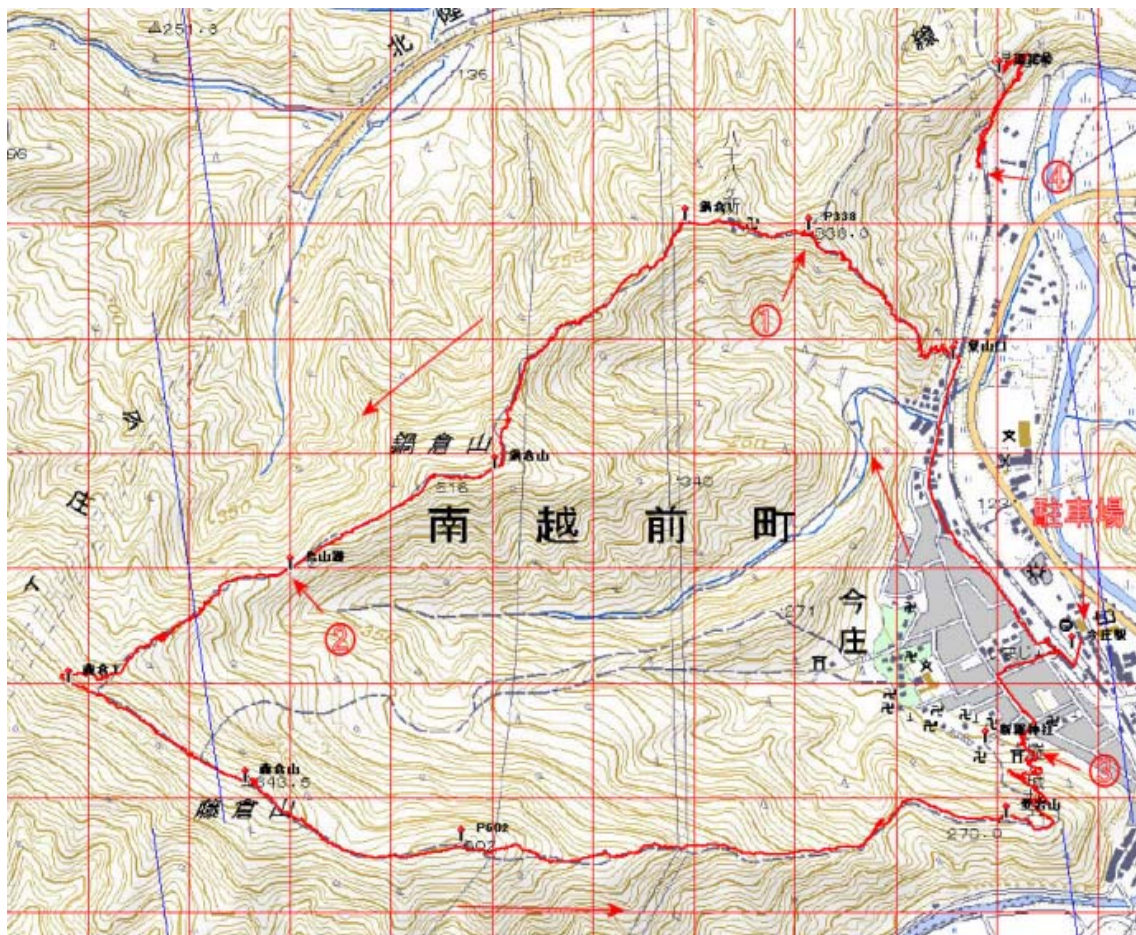
コースはよく踏まれており、また、標識も完備しているので、不安はない。湯尾峠から来たおじさんによれば、湯尾峠道はカタクリが多いとのこと。時間があれば行くことにした。鍋倉山の標識がなかったのだが、あとから聞けば、鍋倉西谷への標識の裏にあるとのこと。

藤倉山山頂からの眺めはよく、北に日野山、北東に部子と銀杏峰と白山、東に金草岳と能郷白山、南東に三周ヶ岳など。平日にもかかわらず、山頂で10人くらいが昼食をとっていた。

ブナ林を過ぎると、カタクリが数輪づつ認められたが、神社近くになると、カタクリの群落となった。斜面一面がカタクリで覆われ、見事であった。カタクリのなかに、シュンラン、キクザキイチゲ、イカリソウがあり、また、白いカタクリや白いイカリソウも見ることができた。

時間もあるので、車で登山口まで行き、湯尾峠に行ってみた。ここはカタクリのみでなく、イカリソウ、ヒメエンゴサク、イチリンソウ、ミヤマキケマン、ムサキケマン、カキドウシなど多くの花を観察することができた。

多くの花と出会うことができ、本当に楽しい山行であった。



この地図の作成に当たっては、国土地理院長の承認を得て、同院発行の数値地図 25000（地図画像）及び数値地図 50mメッシュ（標高）を使用したものである。

（承認番号 平17総使、第290号）

この地図の作成に当たっては、国土地理院長の承認を得て、同院発行の数値地図 25000（地図画像）及び数値地図 50mメッシュ（標高）を使用したものである。

（承認番号 平17総使、第290号）