

2009.2.7 晴れ 湖北・横山岳 エコ・ツアー



林道より横山岳



凍結のため、林道途中で車ストップ
林道分岐の標識・地点①



933 駐車地点 954 東尾根登山口 1003 東尾根・地点③ 1116 東尾根・地点⑤ 1219-1328 東峰 1353-1408 西峰 1416 西尾根ピストン 1457-1508 東峰 1619 駐車地点



東尾根登山口・地点②



東尾根・地点③

横山岳は行きたい山のひとつであった。が、いきなりの冬の山での体験となった。ほとんど、林道の終点近くまで車で来れたので、幸運にも山頂も極めることができた。金糞岳、能郷白山、白山、御嶽などの大きな山に加え、福井県境の山、福井・岐阜県境の山を思い切り見ることができた。西峰は木のため、見晴は良くないが、東峰はささぎる木はない。東尾根の登山口までは林道を歩く。登山口からは急なぼりとなる。地点④でスノーシューを履く。右手後ろで大きな金糞が目立ってくる。また、ブナの木も多くなってくる。



東尾根・地点⑤



横山岳・東峰



西峰までの標識

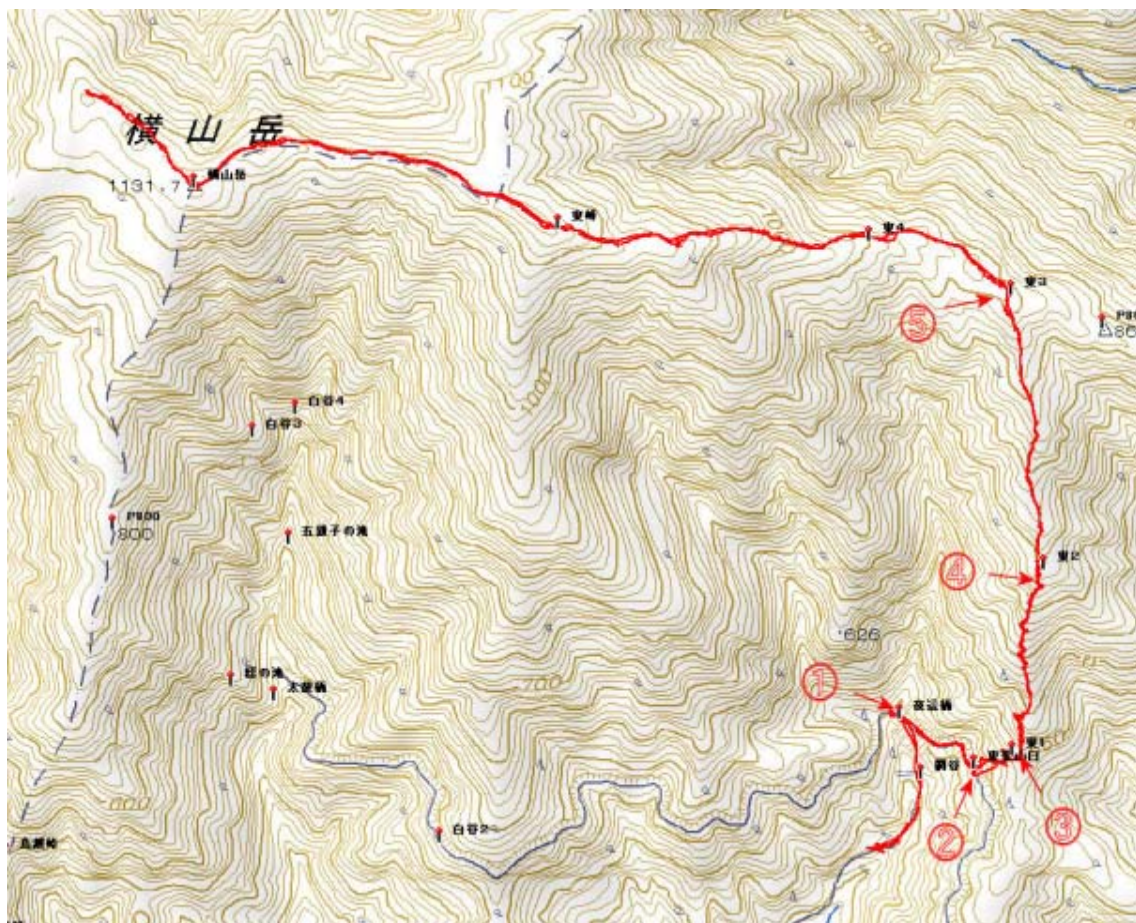


西峰への稜線

横山岳・西峰



東尾根にはいるとほとんど 100%のブナ林となる。巨木はなく、若い木だ。2.5 時間弱で東峰に到着。先に触れたように抜群の眺望だ。特に、金糞と能郷白山の大きさには感動すら覚える。ここで昼食。昼食後、空荷で西峰に向かう。東尾根と異なり、稜線は結構やせている。30 分弱で到着。この山頂は見晴しが悪いが、わざわざ、見晴し台がある。南に伸びる三高尾根も相当急なように見える。Dさんは菅並からのコースを見ておきたいとのことで西尾根を少し進む。西尾根からは上谷山が大きく見える。帰りは東峰から1時間強で駐車地点につく。



この地図の作成に当たっては、国土地理院長の承認を得て、同院発行の数値地図 25000（地図画像）及び数値地図 50mメッシュ（標高）を使用したものである。

（承認番号 平17総使、第290号）

トップページは <http://mametil.googlepages.com/おじさんの山旅2（2009）>

HOMEは <http://www7a.biglobe.ne.jp/~tilmame/>