

2008.7.20 晴れ 米原市・五色の滝&山室湿原 野木鳥の会



堰堤



堰堤手前の登山道（標識なし）



起し又川の源流

1028 堰堤 1052 最初の渡渉 1105 大きな滝 1121-1200 五色の滝 1206 林道出合 1222 堰堤 その後、三島池経由で山室湿原に



石田加工所跡



滝の下で休憩

堰堤に着いたが、登山道がわからずうろうろするが、参考にしたHPの写真からどうにか、登山道を見つけた。支谷を越えつつ、山腹沿いの道を30分ほどで本流を漸く渡渉する。早くも滝があり、大いに期待できる。その後は谷沿いの道を五色の滝まで進む。フシグロセンノウとアキノタムラソウを見つけたが、他に特に目立つ花はなかった。



五色の滝



林道出合の標識



山室湿原の案内図

五色の滝は大きい。上ろうとしたが、すべるので断念。きれいな水ではなかったが、ここで「流さないそうめん」を食べる。

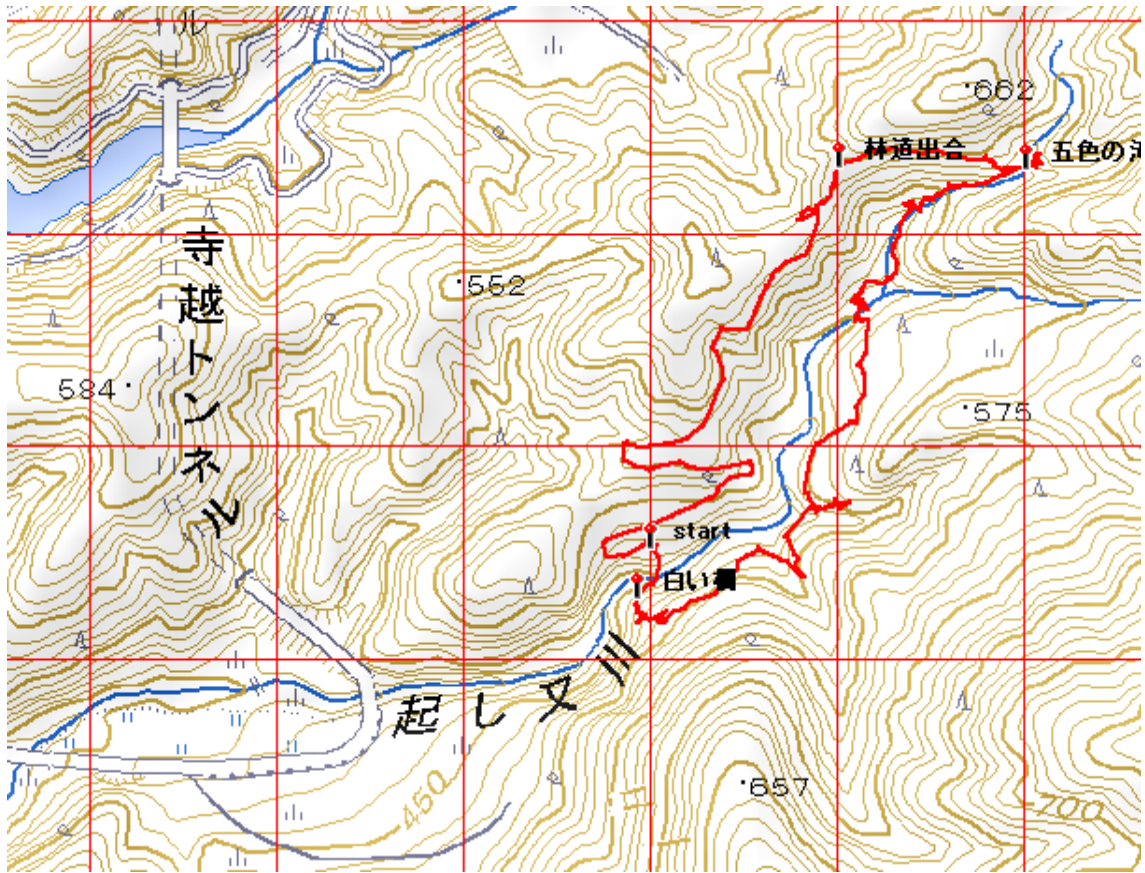
右岸に林道への道があり、5分強で林道到着。林道を下り、堰堤の近くの駐車場所に戻る。

このあと、三島池に立ち寄り、伊吹山と池の写真を撮る。

山室湿原へは狭い一車線の道に行く。車の方向転換は湿原入り口の駐車スペースで可能であったのだが、すでに駐車されていたため、狭い入り口付近で強引に方向転換した。この入り口から更に進んだ奥の出口あたりで容易にできたのだが、それはあとからわかったこと。

花は少なく、一周目ではヒツジグサくらいしか発見できず。サギソウを求めて、二周目をスタートしたとき、先に駐車していた別パーティがハッチョウトンボがいると教えてくれた。初めて見たハッチョウトンボは小さく、これは見逃すなと思う。結局、サギソウとのご対面はなし。

五色の滝の地図はHPで見える限りはなかったもので、添付のGPSデータは有用かもしれません。



この地図の作成に当たっては、国土地理院長の承認を得て、同院発行の数値地図 25000（地図画像）及び数値地図 50mメッシュ（標高）を使用したものである。

（承認番号 平17総使、第290号）

HOMEは <http://www7a.biglobe.ne.jp/~tilmame/>

トップページは <http://mametil.googlepages.com/home>