

2008.4.20 晴れ 鈴鹿・ミズナシと太尾 SH例会



421号ミズナシ登山口



ミズナシ山頂

ミズナシの下山口 (永源寺溪流の森)



848 登山口 927-932 ミズナシ山頂 1011

P723 1110 ミズナシ下山口

1224 太尾登山口 1312 白谷峠 1320 頃白
谷ガレ場 1350 太尾山頂 (P770)

1432 尾根分岐 1515 P533 1527
茶屋川林道 (ヘリポート) 1609 ミ
ズナシ下山口 (車駐車)



太尾登山口 (古語録谷への下り)



白谷ガレ場

本日はたいへんな日であった。忘れ物はタオル、カメラ。GPSの3点。よって、この日記の写真やGPSのデータは山友のTさんより入手、許可を得て、掲載となった。

離れた山のふたつを登るということで、車は結局3箇所に駐車。昼食は太尾の登山口で。



太尾手前のアセビ群落



竜ヶ岳

ミズナシの印象はあまりない。アセビ、タムシバ、シロミジ、ミツバツツジなどの花がところどころあったくらい。太尾は白谷のガレ場と竜ヶ岳、アセビの群落、広い尾根の雑木林、雑木林の中の長池など結構、歩きを楽しむことができた。



太尾山頂



静ヶ岳



長池

茶屋川林道は 40 分くらいの歩き。車が結構入っており、抜いて行った。太尾ではミツバツツジ、ショウジョウバカマ、アセビ、タムシバ、シロミジ、クロモジ、ヤマドリソウ、キブシなどの花を觀賞できた。

また、帰りの 421 号沿いでイチリンソウやカンアオイ、キランソウなども觀賞できた。

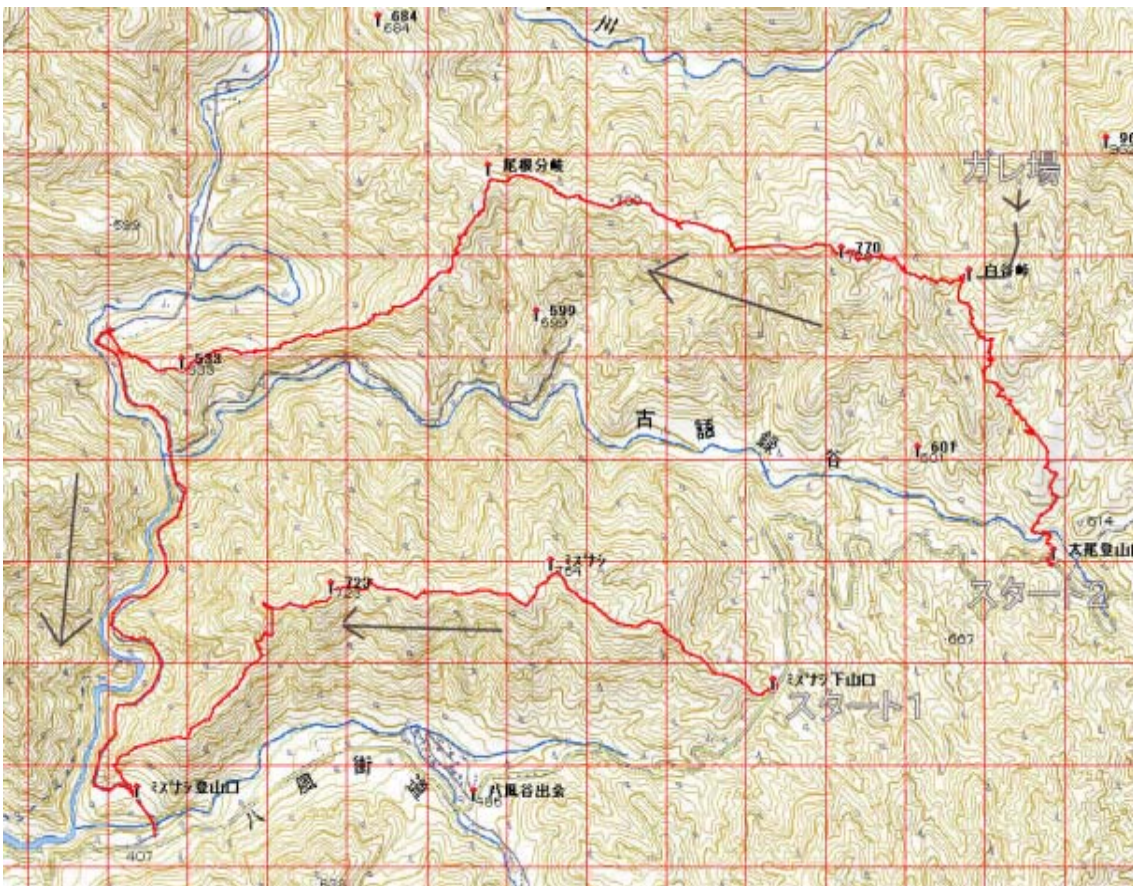
忘れ物のため、幾分興ざめた山行となってしまった。反省、反省。



林道歩き



大きなイチリンソウ



この地図の作成に当たっては、国土地理院長の承認を得て、同院発行の数値地図 25000（地図画像）及び数値地図 50mメッシュ（標高）を使用したものである。

（承認番号 平17総使、第290号）

HOMEは <http://www7a.biglobe.ne.jp/~tilmame/>

トップページは <http://mametil.googlepages.com/home>