

2006.4.30 晴れ 霊仙山 ふたり



トキワイカリソウ

8時滋賀坂本発 9:30 今畑 9:45 発 12時近江展望台昼食 13:45 最高点 15時5合見晴らし 15:35 汗拭き峠 16:15 今畑 18時帰宅

先週につづき、霊仙に再度向かう。夜のどに痛みがあり、気になったが連休の計画の事情から強行することにした。



ニリンソウ

結果的には強行策が裏目にて、その後の連休は風邪で寝たきりじいさんでした。でも、今回の山行で霊仙の良さを満喫でき大満足であった。

ルートは同じであったが、先週には気が付かなかった花も発見し、また、景色もよく、鈴鹿の山並みも拝むことができた。



ミスミソウ

新たな花としてはトキワイカリソウ、ハシリドコロの2種でしたが、青空の下で、改めて、福寿草、ニリンソウ、ミスミソウ、ヒトリシズカ、ヒロハアマナ、ミヤマカタバミ、キケマンなどゆったりと楽しむことができた。

家内も福寿草の群落には疲れも吹っ飛び感激していた。



白い小さな花  
いずれも名前は？



ヒロハアマナ  
ハシリドコロ



最高点より近江展望台（中央）





福寿草群落



福寿草群落

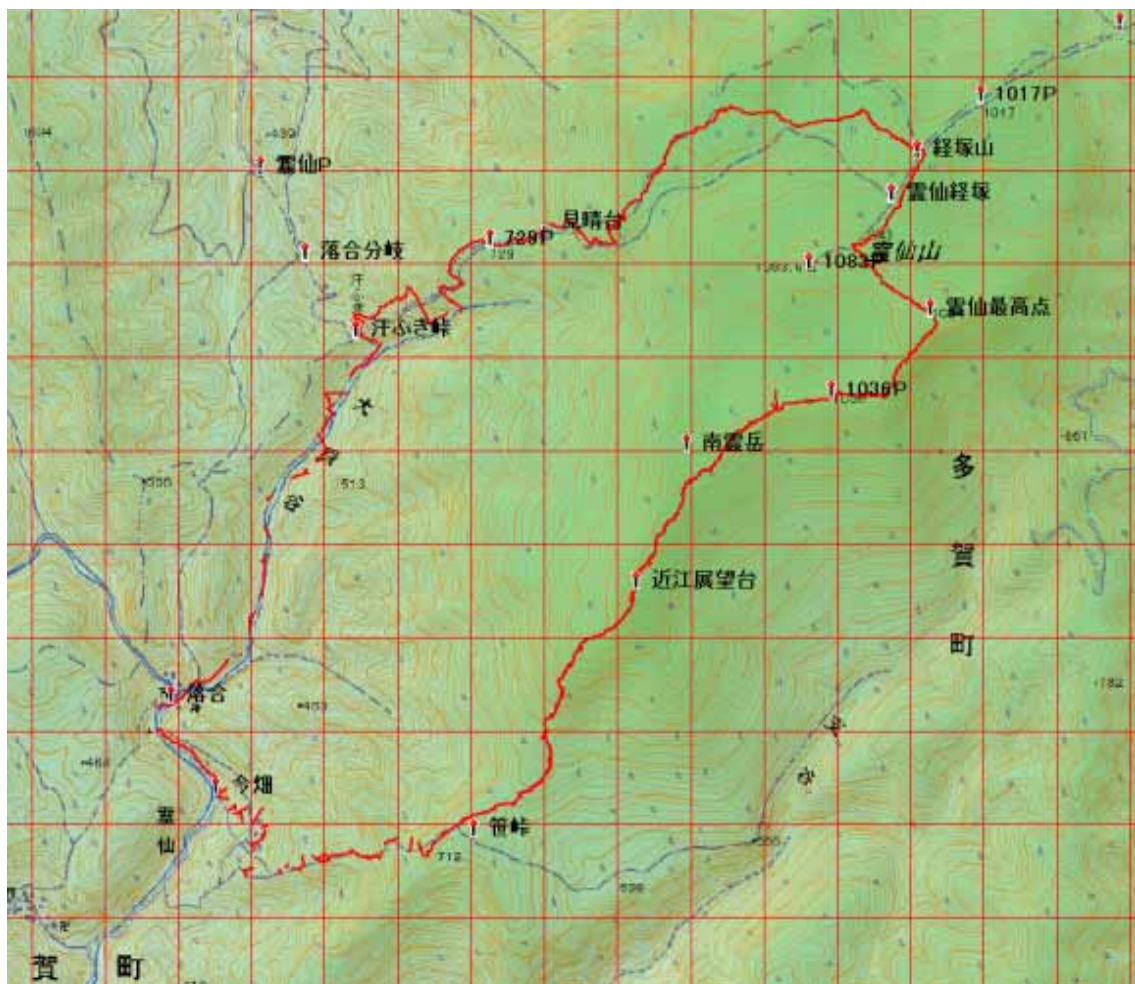


樹皮のない樹木  
ヒトリシズカ



お猿岩からは先週と違う新しいルートで下る。旧道に比し格段に快適な下りであった。 5

合目の見晴らしで夫婦連れと話をしていると、今年は雪が多かったので、猪が多数死んでいるとの事。西南稜でトンビかタカが数羽飛んでいて、なにかの死骸があると読んでいたが、ひょっとして、猪だったのか。今回は景色もよく、疲れ知らずの山行となったつもりであったが、翌日より寝込んでしまい、5/1より5/5までの晴れた5日間は完全静養となってしまった。



この地図の作成に当たっては、国土地理院長の承認を得て、同院発行の数値地図 25000 (地図画像) 及び数値地図 50mメッシュ (標高) を使用したものである。  
(承認番号 平17総使、第290号)

トップページは<http://www7a.biglobe.ne.jp/~tilmame/> です。