

2005.11.13 芦生の森（下谷） 晴れのち曇り 10名

三国峠駐車場から地蔵峠への途中



8:30 JR坂本 10:25 駐車場 11:00 地蔵峠
12:15 大きな杉・大きな栃の木で昼食 12:55
発 13:40 ノリコの滝・オホノ谷作業所 15:05
地蔵峠 15:30 駐車場 17:30 坂本

今回は芦生の森の2回目下谷ルートです。これまでの同行の人数はせいぜい5人でしたが、なんと車2台の10人でした。芦生の森の紅葉の魅力の力でしょう。会社と近所のメンバーでした。

このルートは初めてなので林道コースを選択し、谷コースは来年の春に取っておくことにしました。



左 大きなカツラの木

上 マムシグサの花

地蔵峠までは明るい林道歩き。左手の山の紅葉はりっぱなものです。地蔵峠からは例によって、ぬかるんだ道を行き、上谷への分岐からは再び林道に。長治谷作業所跡にはなぜか多くの車が。原生林に車という異様な光景に正直びっくり。どういう人たちの車でしょうか。本流への道を左に見て、カツラの大木を目指す。途中でサワフタギの青い実やマムシグサの赤い実を見つける。ついに発見、カツラの大木。りっぱです。思わず記念撮影。夜叉ヶ池の福井側の駐車場のカツラの木を思い出す。



カツラの大木の前での記念撮影

次の目的地は栃の木と杉の保存林。ありました。これもりっぱです。栃の木は上谷のそれより小さめでした。杉は結構大きい。ここで昼食とした。久しぶりにガスを持ってきたので暖かいラーメンを食べることができた。ドリップコーヒーやデザート付きのデラックスな昼食でした。



下谷の紅葉

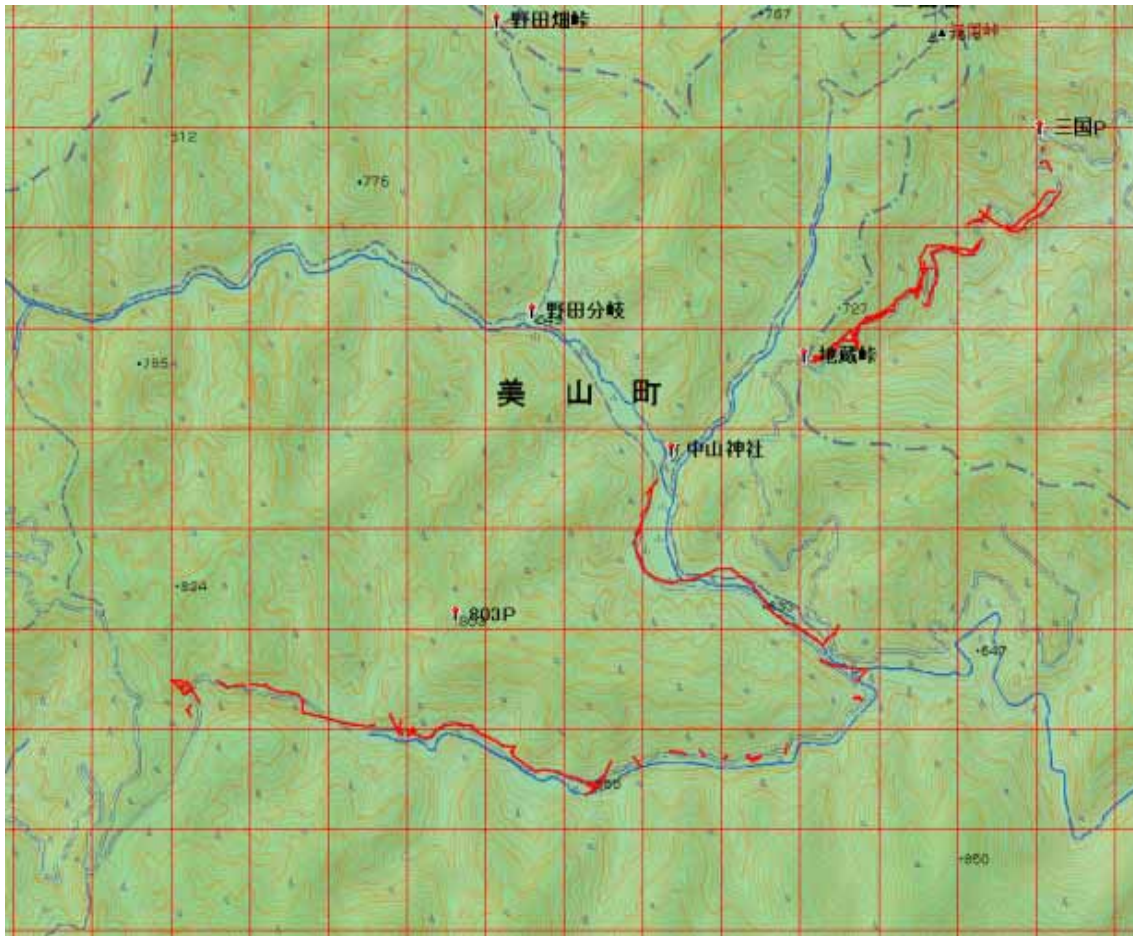
ノリコの滝を目指す。途中で2組に会い、ノリコの滝はまだかと尋ねると、そんな滝は知らないとのこと。下谷側にあるはずというと、そういえば、滝らしきものがあったとの返事。なるほど、この林道からでは、大した滝ではない。下谷から眺めると結構な滝に思える。カツラの大木も林道からと間近でみた印象とは雲泥の差であった。



栃の木

下谷を歩いてきたと仮定して、ノリコの滝からの登り口を捜しにオホノ谷作業所跡まで行ったが不明。駐車場まで紅葉を楽しみながら戻った。車での帰り道は渋滞もあり、予定外の時間を要した。

本日の天気のためか、GPSデータは途切れ途切れ、以前の上谷ルート同様、地蔵峠から中山までは完全にロストであった。



この地図の作成に当たっては、国土地理院長の承認を得て、同院発行の数値地図 25000 (地図画像) 及び数値地図 50mメッシュ (標高) を使用したものである。

(承認番号 平17総使、第290号)

トップページは<http://www7a.biglobe.ne.jp/~tilmame/> です。