

2007.9.19 曇り A 舎例会 夜叉ヶ池と三国岳



リンドウ

1000 池の又谷 P 発 1058-1106 昇龍  
の滝 1146-1206 夜叉ヶ池・昼食  
1248 1206P 1326-1357 三国岳で  
コーヒー 1448 1206P 1526 夜  
叉丸 1708 池の又谷



三国岳山頂

先週末の穂高でどうも膝を痛めたよ  
うだが、階段の上り下りに不安がない  
ことからこの企画に参加。常連が4人  
とこじんまりとしたパーティとなっ  
た。去年同じ時期に三周ヶ岳に行っ  
ており、お花との再開も楽しみにしてい  
た。



夜叉丸からの下りでガスのない池と  
対面

晴れという予報にかかわらず、山はガ  
ス。登りの最中は近場のブナ林とお花  
が見えるだけ。お花は当たり前だが、  
去年と同じ。帰宅後、花の名前は復習  
した。半分以上は忘れていた。情けな  
い。

池で昼食をとり、三国岳を目指す。予想通り、笹の道であり、脛は傷だらけ。概ね  
時間で山頂に。景色はゼロ。いつものコーヒーを頂き、同じ道を引き返す。夜叉丸あたり  
から漸く、ガスの切れ目が出てきた。池や夜叉壁はすつきり望むことができるようになったが、三周ヶ岳や三国岳は拝むことができなかった。

夜叉壁

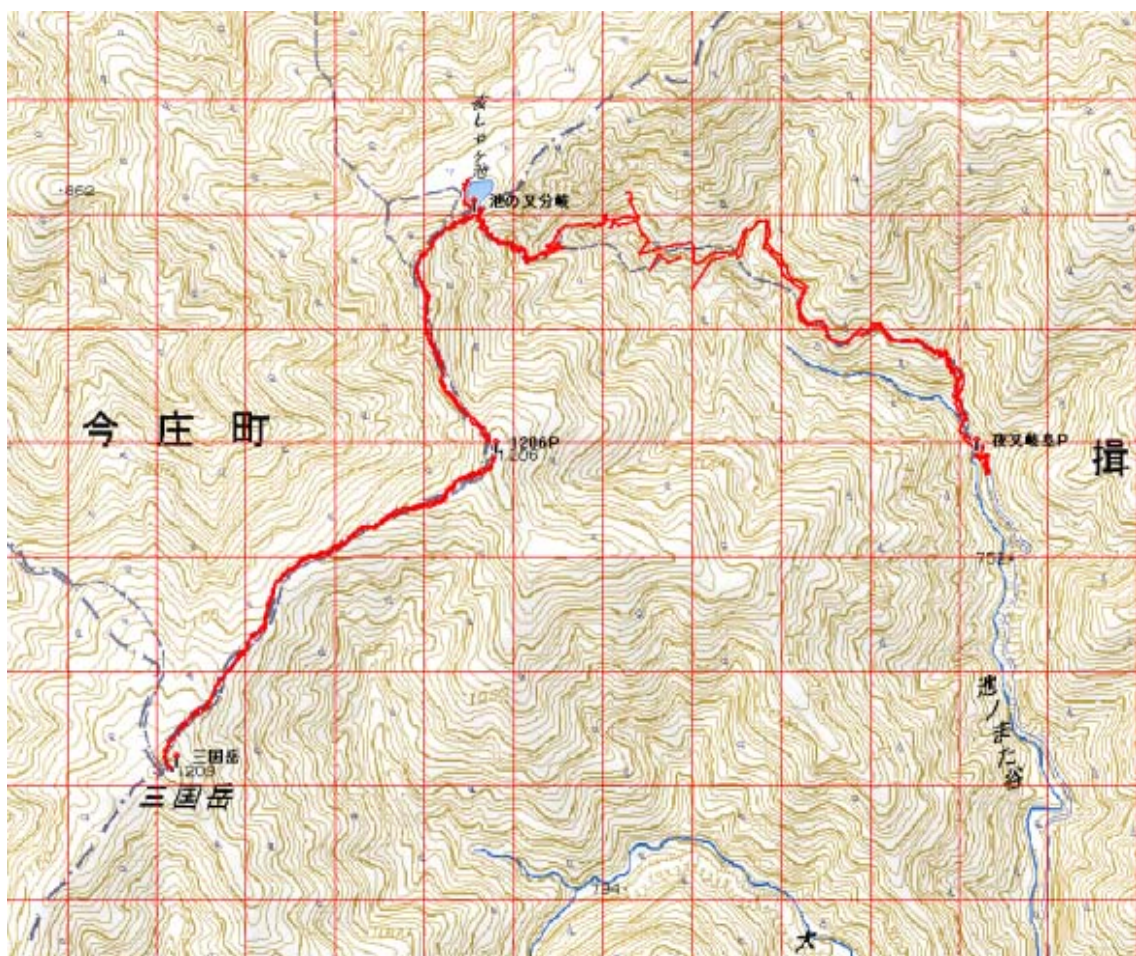


ブナ林を下る



ガスの晴れ間の夜叉壁

下りは景色や花の写真を撮りながら、ルンルン気分であった。紅葉時期にも来たいが、混雑することなので、無理かな。この夜叉ヶ池は福井側からも岐阜側からもそれぞれ特徴があり、いいところです。



この地図の作成に当たっては、国土地理院長の承認を得て、同院発行の数値地図 25000（地図画像）及び数値地図 50mメッシュ（標高）を使用したものである。

（承認番号 平17総使、第290号）

トップページは<http://www7a.biglobe.ne.jp/~tilmame/> です。