

2007.5.2 くもり後雨 5人 (K 2 Y a I m A k) マキノ大谷山



イカリソウ

9:30 マキノ高原さらさ 9:50 間違っ
て赤坂山登山口 11:10 西山林道出合
12:10 寒風下で昼食 12:30 発 13:
15 頃山頂 13:40 頃石庭下山口 15:
05 石庭フェンス 15:50 ピックランド



エンレイソウ

車 2 台とし、さらさとピックランドに
おく。さらさを出発するも、勘違いで
赤坂山の登山口に行き、その後、直ち
にリフトのある正規のルートに。さす
が、マキノです。花が多い。とくに、
イワカガミの群落は稜線以外はほとん
どのコースに見られた。



大谷山の最後の登り

花はイワカガミ以外で
はチゴユリ、カタクリ、
エンレイソウ、カタバミ、
キランソウ、イカリソウ、
イワウチワなど。

本日は昼食時間以外は
ほとんど雨模様で稜線
ではガスもあり、稜線か
らの景色はゼロ。



山頂での記念撮影

山頂は寒く、記念撮影を手早く済ませ、下山。
登りも下りもブナ林が多く、小雨のなか、あるいはガスのなか、新緑はきれいであった。とくにガスの中の新緑は神秘的であった。



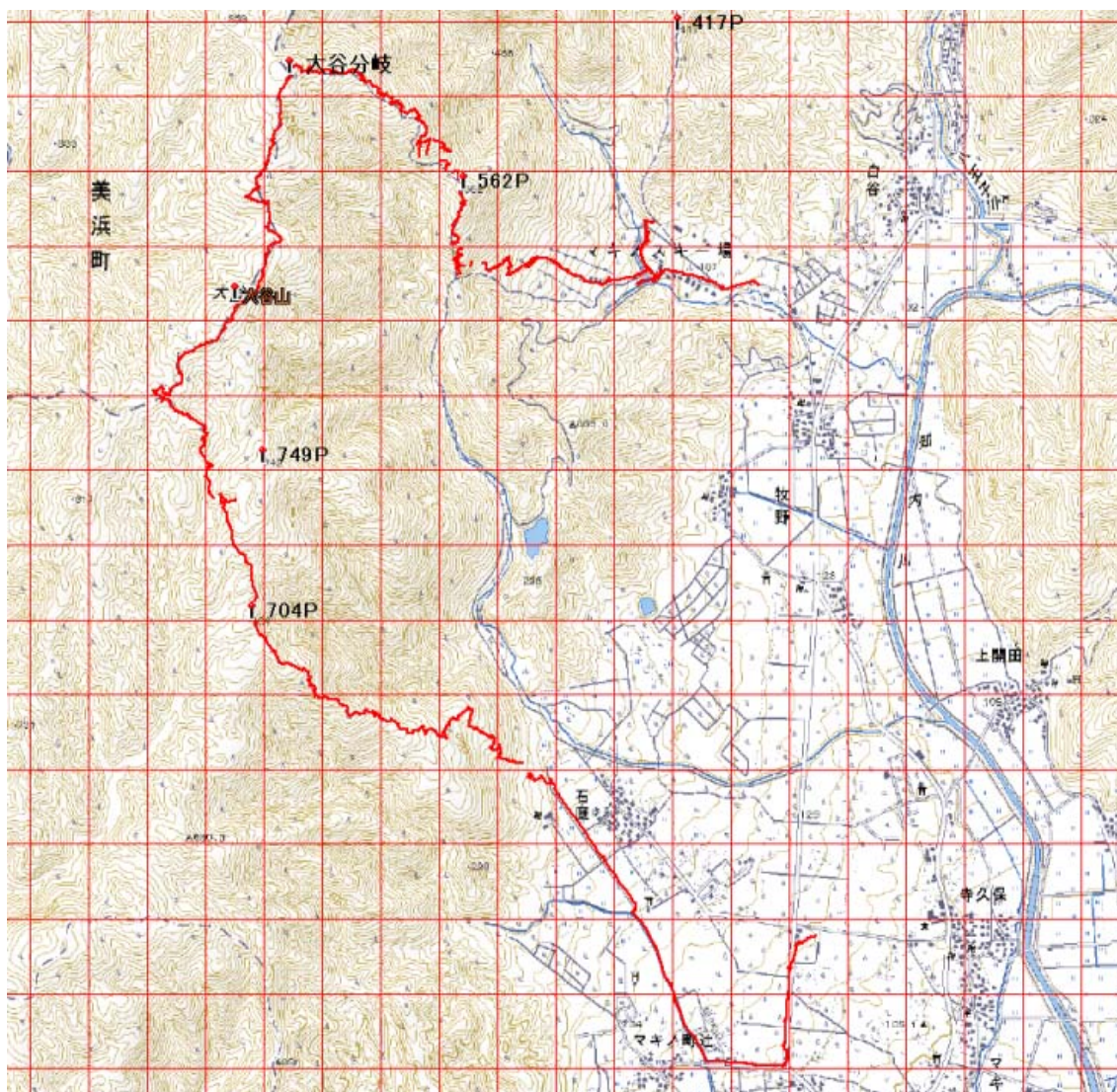
イワカガミと新緑

本日の山行は去年の秋に企画されたものであり、今年の冬も含め、いずれも天候不順で中止となった因縁の企画。
無事山行を終えることができ、ほっとした。参加者一同、大谷山の新緑と早春の花に感謝の日でした。



ガスと新緑のなかを歩く

ピックランドの近くにあるメタセコイアの並木道の新緑も見事であった。雪景色は見たことがあったが、新緑は一段とりっぱ。葉が豊富な分、冬に比し、スケールが大きいように思う。



この地図の作成に当たっては、国土地理院長の承認を得て、同院発行の数値地図 25000（地図画像）及び数値地図 50mメッシュ（標高）を使用したものである。

（承認番号 平17総使、第290号）

トップページは<http://www7a.biglobe.ne.jp/~tilmame/> です。