

2010.12.5 (日) 晴れ 綿向山 SH例会



林道三叉路P①

845 林道三叉路P① 914 五合目小屋③
1024 山頂 1044 ブナノ木平 1142 熊野
峠 (塩の道峠) 1228-1313 P811 下⑧・
昼食 1324 奥草山⑨ 1339 政子⑩
1358 奥草山 1412 林道合流⑪ 1500 国
道 477 号合流⑫



北参道入口②



しばらく進むとまた、入口



五合目小屋③



水無分岐④

綿向の北参道コースは初めて。奥ノ平まで車でこれ、登山道入口から五合目の小屋まで30分と大に楽。七合目からの夏道も相当久しぶりゆえ、キョロキョロ楽しみながら山頂に。見晴しはよい。ブナノ木平、P992からの激下り、熊野峠(塩の道峠)を経て、P811に到着。少し下った広い場所で昼食。奥草山の山頂は相当広い。ここから政子にピストン、政子の展望台から鎌やサクラグチなど望める。



金明水分岐⑤



山頂



熊野峠 (塩の道峠) ⑦



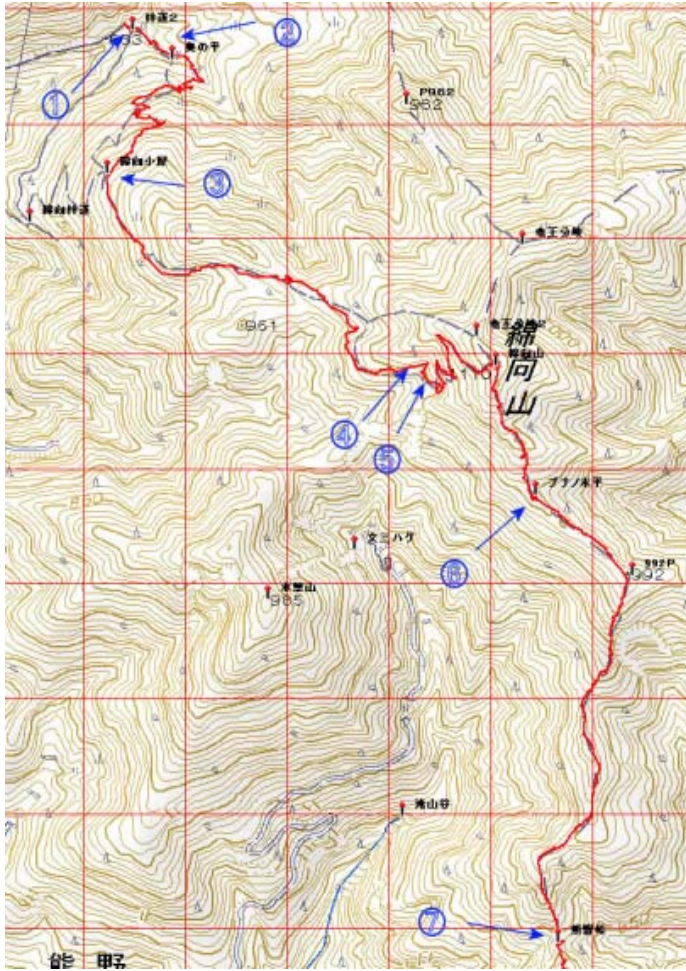
奥草山⑨ (P811 ではなく 830mくらい)



政子⑩ (南東に少し行くと展望所)
奥草山からP537を経て林道と合流。
綿向-奥草-政子という綿向の南側の縦走でした。



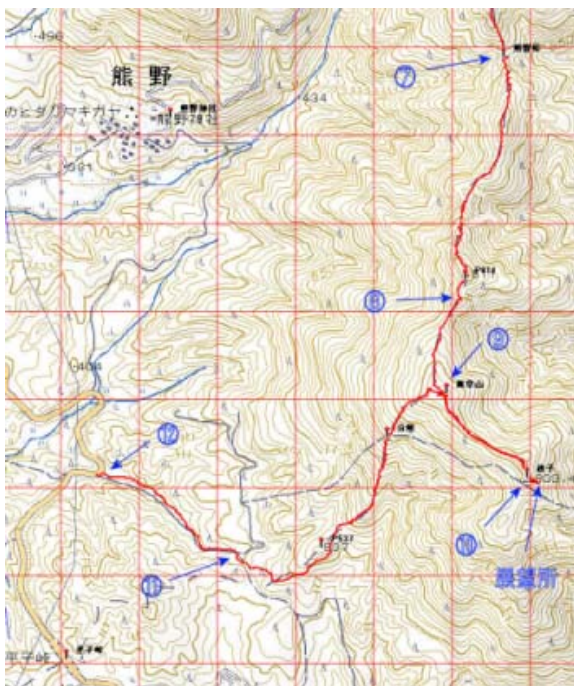
林道合流⑪



マップ1 (スタートから熊野峠)

この地図の作成に当たっては、国土地理院長の承認を得て、同院発行の数値地図 25000 (地図画像) 及び数値地図 50mメッシュ (標高) を使用したものである。

(承認番号 平17総使、第290号)



マップ2 (熊野峠—国道合流)

[トップページ \(おじさんの山旅4\) に戻る](#)