

2010.9.20 (月) 晴れ 蓬莱山と小女郎池 NC 例会



山頂そばのクトノハゲ 標識①

950 山頂駅 1032-1101 蓬莱山山頂
1205-1306 小女郎ヶ池 1521-1546 薬師
の滝 1621 福谷の里石碑④



ガスの中、蓬莱に向かう



クトノハゲ 標識 ②



蓬莱山山頂



小女郎峠

NCの例会だ。せっかくの植物の勉強会ゆえ、なにかを学ばねば。

ロープウェイで登り、小女郎池で昼食、峠から蓬莱駅に降りるコース。

残念ながら、ガスのため、景色は悪い、かろうじて武奈は時々見える。琵琶湖は峠でようやく見ることができた。

比良でお花と余り縁がないのだが、今回はアキノキリンソウ、アキチョウジ、トリカブト(2種)、アケボノソウ、テンニンソウ、ツルリンドウ、ヒメオトギリソウ、オタカラコウ、



小女郎池



もうすぐ薬師の滝



薬師の滝



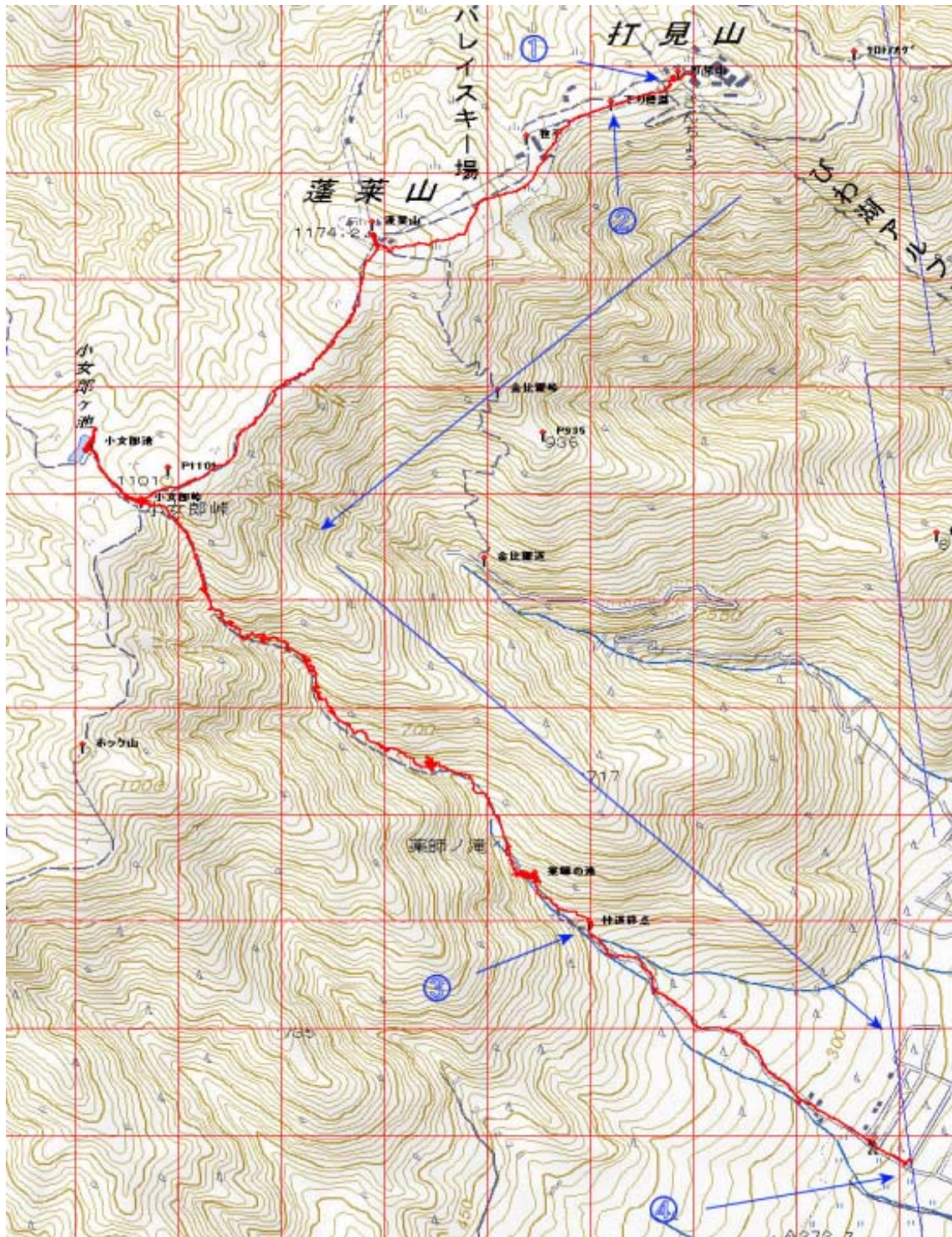
林道から山道に ③

福谷の里



ヒヨドリバナ、シモツケソウなど。
また、植物博士の皆さんに質問して、ハウチワカエデとオオイタヤメイゲツの相違点、イカリソウとトキワイカリソウ（時期ハズレですが）の相違点、ヌルデとタラの相違点などを聞く。

帰宅後、さっそく、ハウチワカエデとオオイタヤメイゲツの相違点（葉柄の長さ）、イカリソウとトキワイカリソウの相違点（葉のういういしさ）を「おじさんの山旅5」に反映。ヌルデとタラについては黄色の小花でよく似ていて、いまの季節に多い（翼の有無）。イタドリは木ではないが、黄色の小花という点では似ているので、土素人にはほとんど区別がつかない。



この地図の作成に当たっては、国土地理院長の承認を得て、同院発行の数値地図 25000（地図画像）及び数値地図 50mメッシュ（標高）を使用したものである。

（承認番号 平17総使、第290号）

[トップページ \(おじさんの山旅4\) に戻る](#)