

2010.6.28 (月) 晴れ 比叡山・林道その2 ひとり



飯室不動・登山道案内

825 飯室不動 913 林道出合 (飯室分岐)  
940 三石分岐 955 林道分岐 (林3)  
959-1015 林道行き止り③・昼食  
1021-1034 林道分岐 (足洗分岐—④) 1040  
神宮寺分岐 1059 地点⑤ 1110 地点⑥  
1136 日吉大社



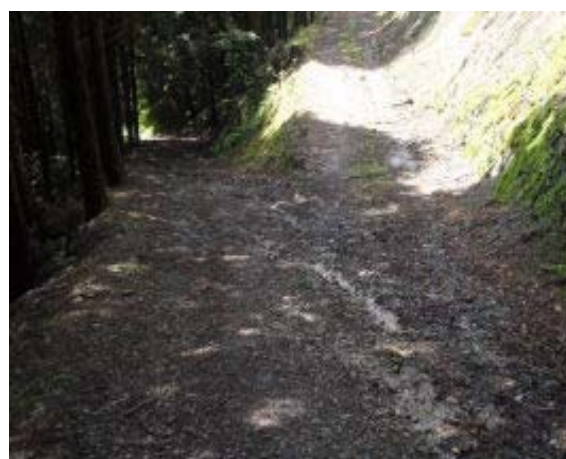
林道ショートカット①



林道分岐 右が②へ



行き止まり②



林道分岐 右が③へ

梅雨の合間の晴れ間、林道散策の2回目。結果は3P目に整理した。



行き止まり③



ベンチもあり見晴（山頂）もよい③



林道分岐 左が④へ



行き止り④ （巡視路は右の林道から）



大宮林道から本坂に ⑤



本坂にある目印 ⑥

下記は 100616 の日記のコピー（太文字）です。  
今回の追記分は赤文字で。

## 6. 林道の整理

メインの林道； ③ ⑤ ⑩ ⑬ ⑭ ⑰ ⑱ ⑲で行き止まり

サブの林道；

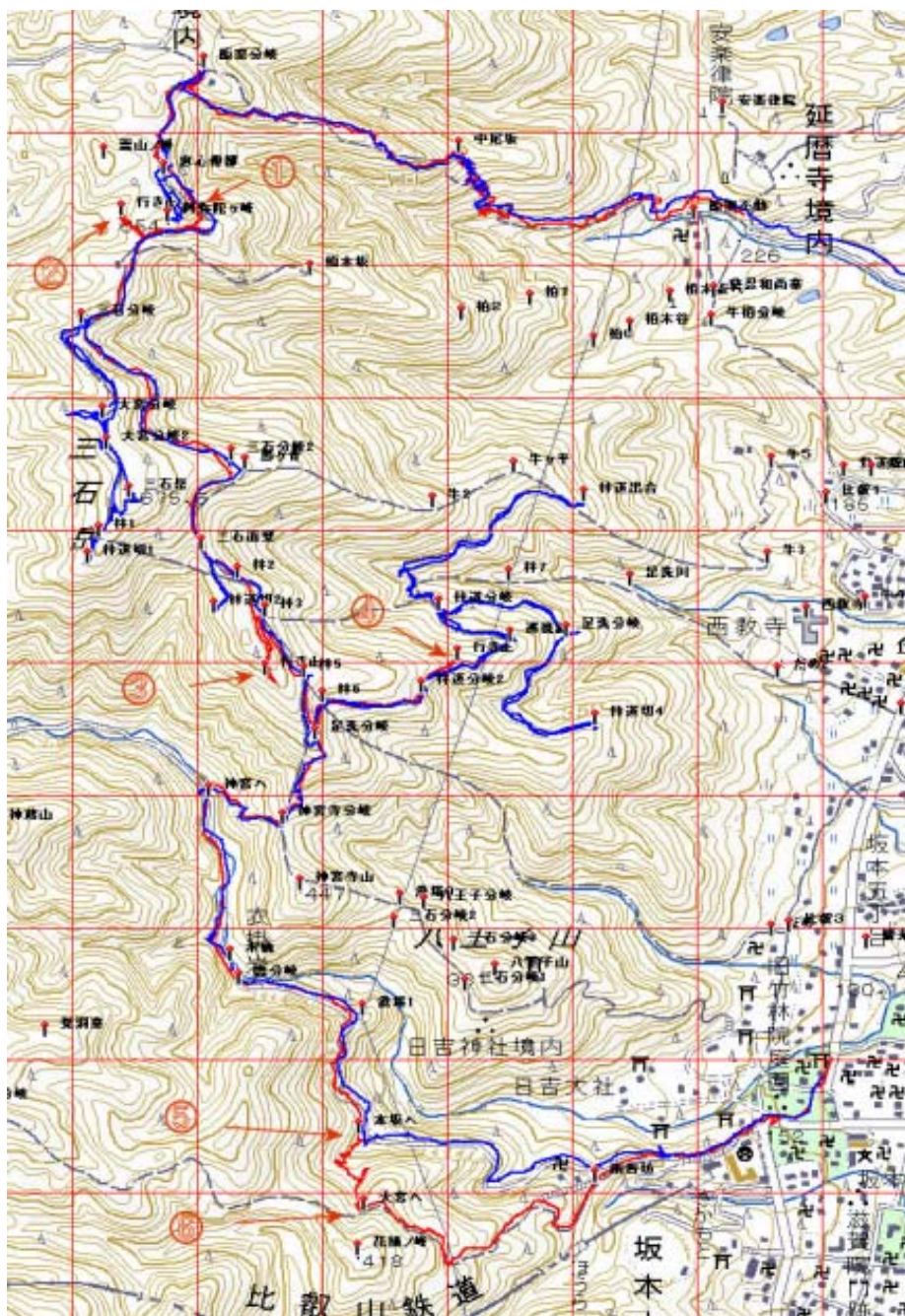
- (1) ③と⑤の間に左・柏木坂に行く林道 行き止まり
- (2) ⑤から⑨への林道 ⑨で行き止まり
- (3) ⑪と⑬の間に右に行く林道 ⑫で行き止まり  
\*右に行く林道（上り）がもうひとつあったが、上りゆえ気にしなかったので  
位置も定かでなく、未調査 —— 次回場所のみ要チェック  
\*上記文は間違い。右に行く林道はふたつでいずれも行き止まりを確認（②と③）
- (4) ⑮で左に行く林道（上り） 未調査  
\*左も行き止まり確認、巡視路は右の林道から。
- (5) ⑰で右に行く林道 ⑳で行き止まり

---

今回の散策でわかったことは上記以外で3点

1. 地点①に右に上る道があるが、林道のショートカットの道です。
2. 大宮林道から本坂への道は悲田谷ルートは知っていたが、今回は記念林の標識からトライ。巡視路と交錯していて分かりにくいですが、花摘ノ峰方向を目指して踏み跡を進むと本坂に合流。途中で西に進む道もあるので本坂と併行しているかもしれません。いずれ、このルートも確認の予定。
3. 地点③は行き止まりのところであるが、広く、山頂も望むことができ、ベンチもあり、休憩場所としてはいいところ。

林道の散策はこれでケリがついたが、三石岳からの尾根から大宮林道に下りる道らしきところが数箇所あり、山友の助けで行ってみたいところではあります。



#### 4. マップ

この地図の作成に当たっては、国土地理院長の承認を得て、同院発行の数値地図25000（地図画像）及び数値地図50mメッシュ（標高）を使用したものである。

（承認番号 平17総使、第290号）

青軌跡が前回、赤軌跡が今回

[トップページ（おじさんの山旅4）に戻る](#)