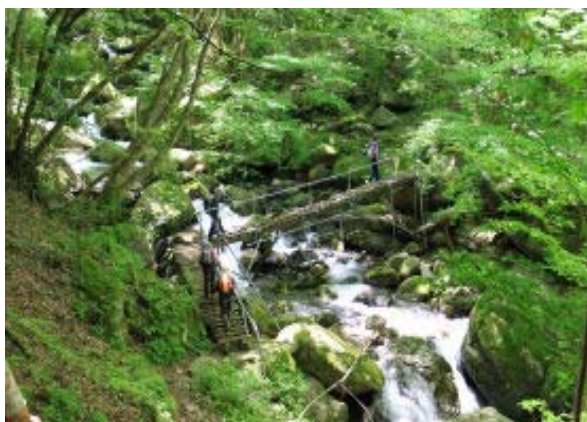


2010.5.30(日) 晴れ 比良・長池 山と野木鳥の会



これからが登山道①

930 坊村 1016 林道切れ① 1116-1126
白髭淵・滝② 1152-1245 休憩小屋・夫婦
滝・昼食③ 1309 オトワ池④ 1324-1329
長池⑤ 1511 汁谷⑥ 1532 クロトハゲ
1646 志賀駅



谷を横断



白髭淵 ②



休憩小屋 ③



オトワ池への登り

このあたりの実績としては「白滝山—長池—夫婦滝—汁谷」60604 や「白滝谷沢のぼり」90830 がある。白滝谷や長池の雰囲気の良いゆえ、今回のコース設定を望んでいたが、漸く、その機会がきた。



オトワ池 ④



長池 ⑤



鉄塔 ⑥



鉄塔⑧



最後の上り、終えたら汁谷への下り



汁谷に下りたところ⑩

白滝谷は期待どおりの新緑を見せてくれた。カツラ、ブナなど気持ちのいい新緑でした。加えて、新緑のもとでのクルシ谷や白髭淵の滝、夫婦滝もGOODでした。オトワ池の上りから汁谷への下りまでのコースは予想とおり、素晴らしいコースでした。自然林の新緑を大いに満喫できました。もっとも、幾分起伏が激しいのでお疲れモードにはなりますが。



クリンソウ ⑩



汁谷 ⑪



木戸峠



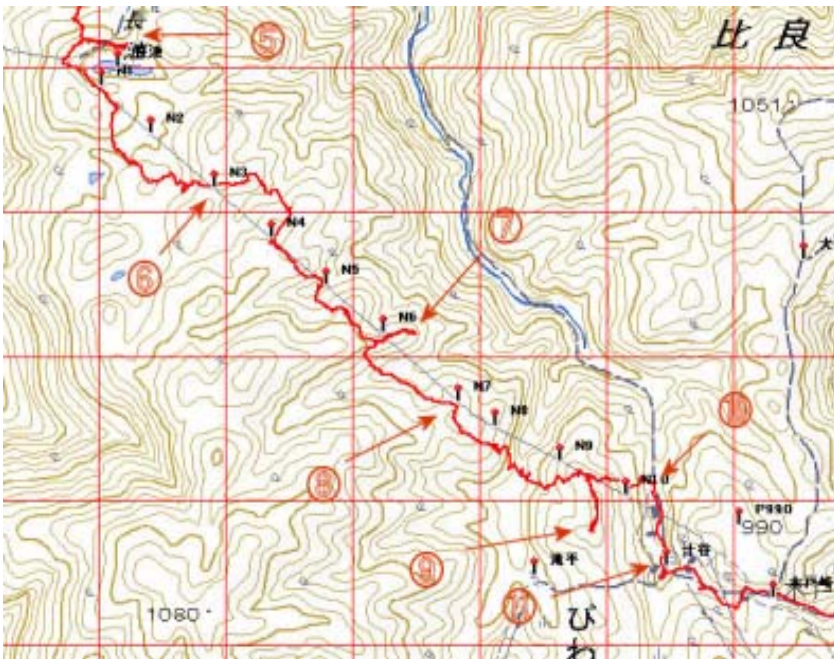
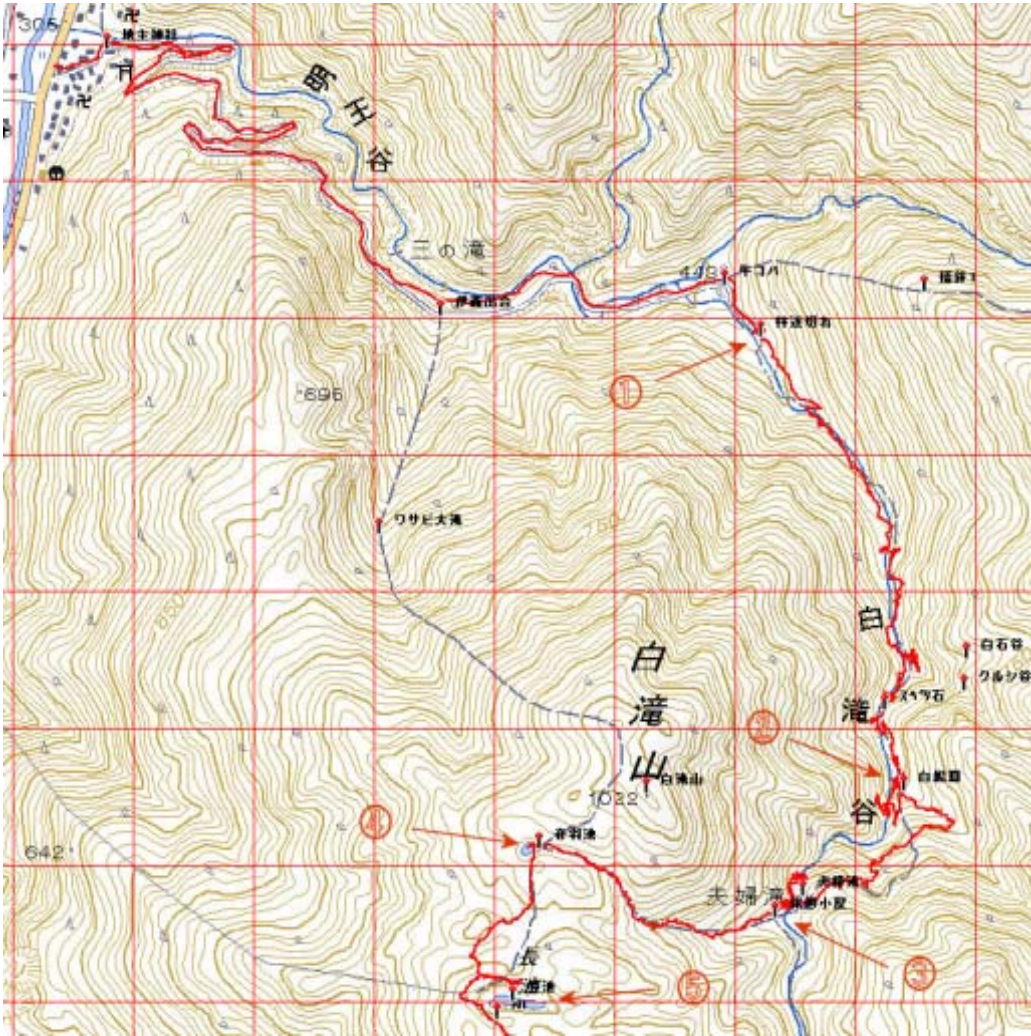
クロトノハゲ



木戸登山口⑫

このコースは秋の紅葉も大いに期待できると思われます。なお、長池から汁谷までは巡視路を進むこととなりますが、踏み跡はしっかりしています。但し、途中で標識がありません。地点⑦で1回、道をロストしています。

次回は地点⑨から南に進んで行く先を確認したいなと思っています。



上；坊村—長池

左；長池—木戸峠

⑦は方向ミス

⑨は踏み跡偵察、滝平と汁谷の間くらいに行く道かも



木戸峠—志賀駅

これらの地図の作成に当たっては、国土地理院長の承認を得て、同院発行の数値地図 25000 (地図画像) 及び数値地図 50mメッシュ (標高) を使用したものである。
(承認番号 平17総使、第290号)

[トップページ \(おじさんの山旅4\) に戻る](#)