

2010.5.16 (日) 晴れ 鈴鹿・リョウシ SH例会

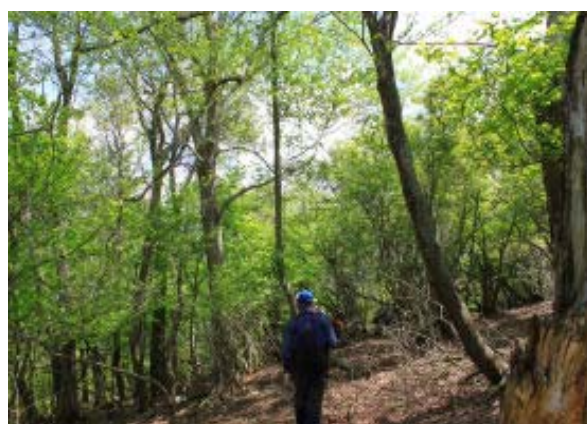


白谷分岐 ①

840 白谷分岐 1053 展望台② 1107 リョウシ 1154-1238 地点④・昼食 1334 P 598 1440 P 712 1501 行者の森 1600 安原 (アケンバラ)



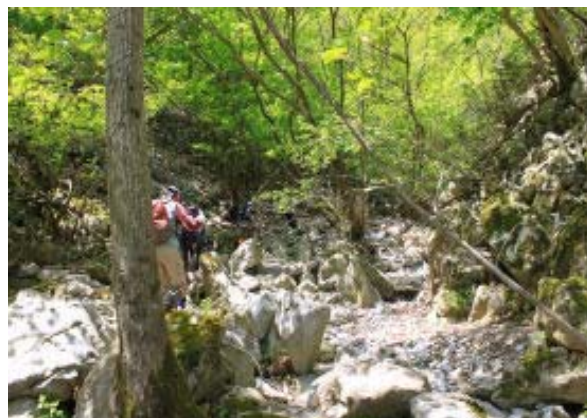
リョウシへの上り



リョウシからの稜線



壊れた廃屋 ③



昼食後重谷を上る

新緑の鈴鹿を満喫できた山行でした。

リョウシの上りは浮石の上に行くので危険なコースであった。この危険ゾーンを過ぎてからは、新緑や写真集に載せた花や、霊仙や鍋尻などの近場の山を右や左に見ながらの楽しい旅でした。



重谷の上部の廃林道



廃林道よりコザト (右)



P 598 ⑤ 近辺



長サコ近辺

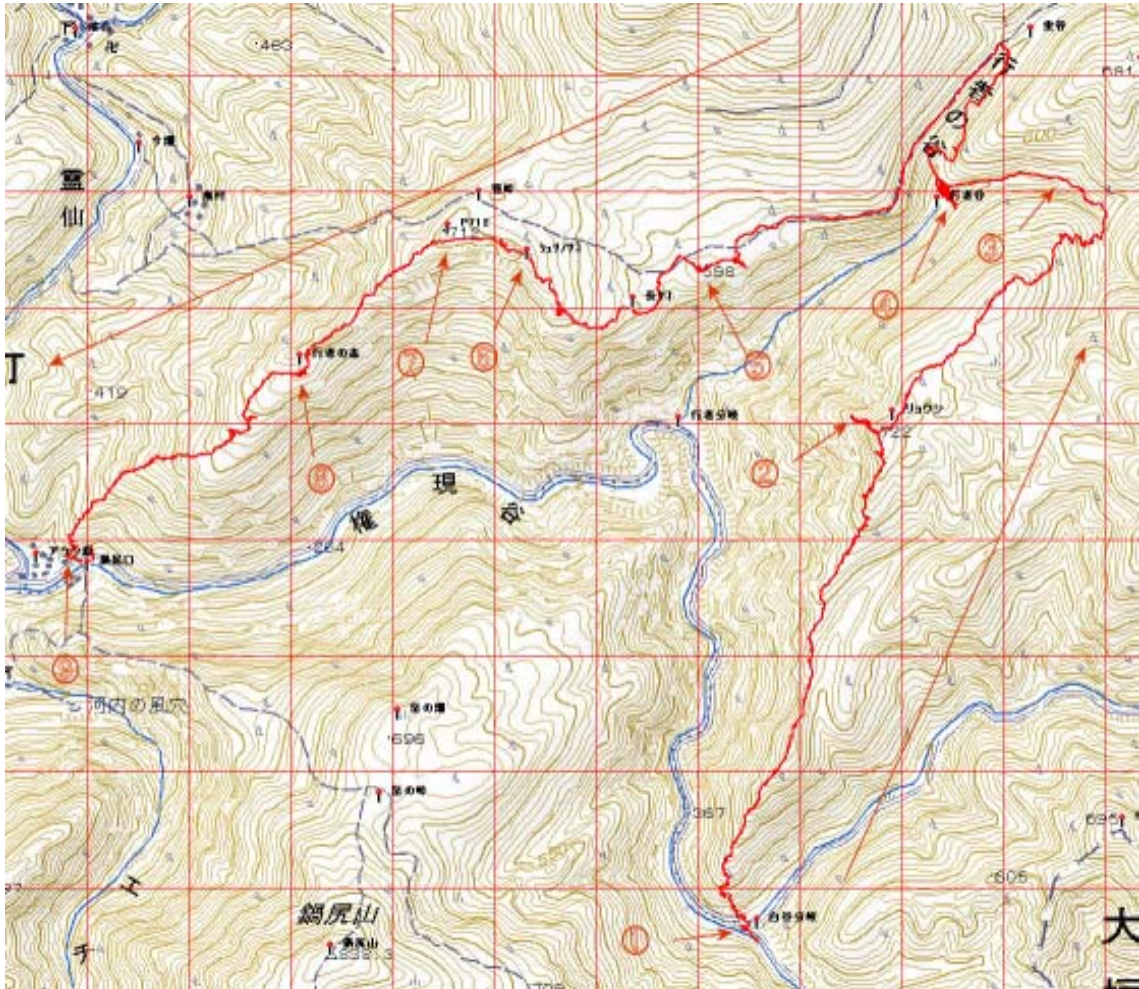


シュリノサコ (激下り) 左に見てP712に



行者の森⑧

自然林の多いコースゆえ、紅葉も楽しめると思っていたら、去年の秋、SHの例会でほとんど同じコースを行ったとのこと。なんと、激下りのあるシュリノサコを下ったようだ。



この地図の作成に当たっては、国土地理院長の承認を得て、同院発行の数値地図 25000（地図画像）及び数値地図 50mメッシュ（標高）を使用したものである。

（承認番号 平17総使、第290号）

[トップページ（おじさんの山旅4）に戻る](#)