

2010.5.2(日) 晴れ 鈴鹿・霊仙山&県境稜線 SH例会



922 岩ノ峰取付広場① 1025 岩ノ峰②  
1051 最高点 1108 経塚山 1132 四丁横  
崖④ 1146 谷山 1207-1231 昼食⑤  
1402 P 746 直下 1509 P 695 1622  
五僧峠 1652 白谷林道分岐 1750? 安原



最高点から岩ノ峰②を振り返る



最高点



経塚山



避難小屋③

今年3回目の霊仙となった。コースや趣旨が異なっているので、3回目という印象はない。100404で利用した岩ノ峰からの下りを逆に登ることからスタート。車で800m近くまで登っているので1.5Hrで最高点到。経塚山、避難小屋、四丁横崖を経て谷山に。概ね4Hrで県境稜線を踏破して五僧峠に到着。ひたすら歩くという道中であつたが、南の藤原や御池の景色やシャクナゲ、新緑、測点の存在などが和ましてくれる。



四丁横崖 ④



谷山



県境稜線 (滋賀県・植林、岐阜県・自然林)



P656 を巻いて五僧峠に向かう ⑥



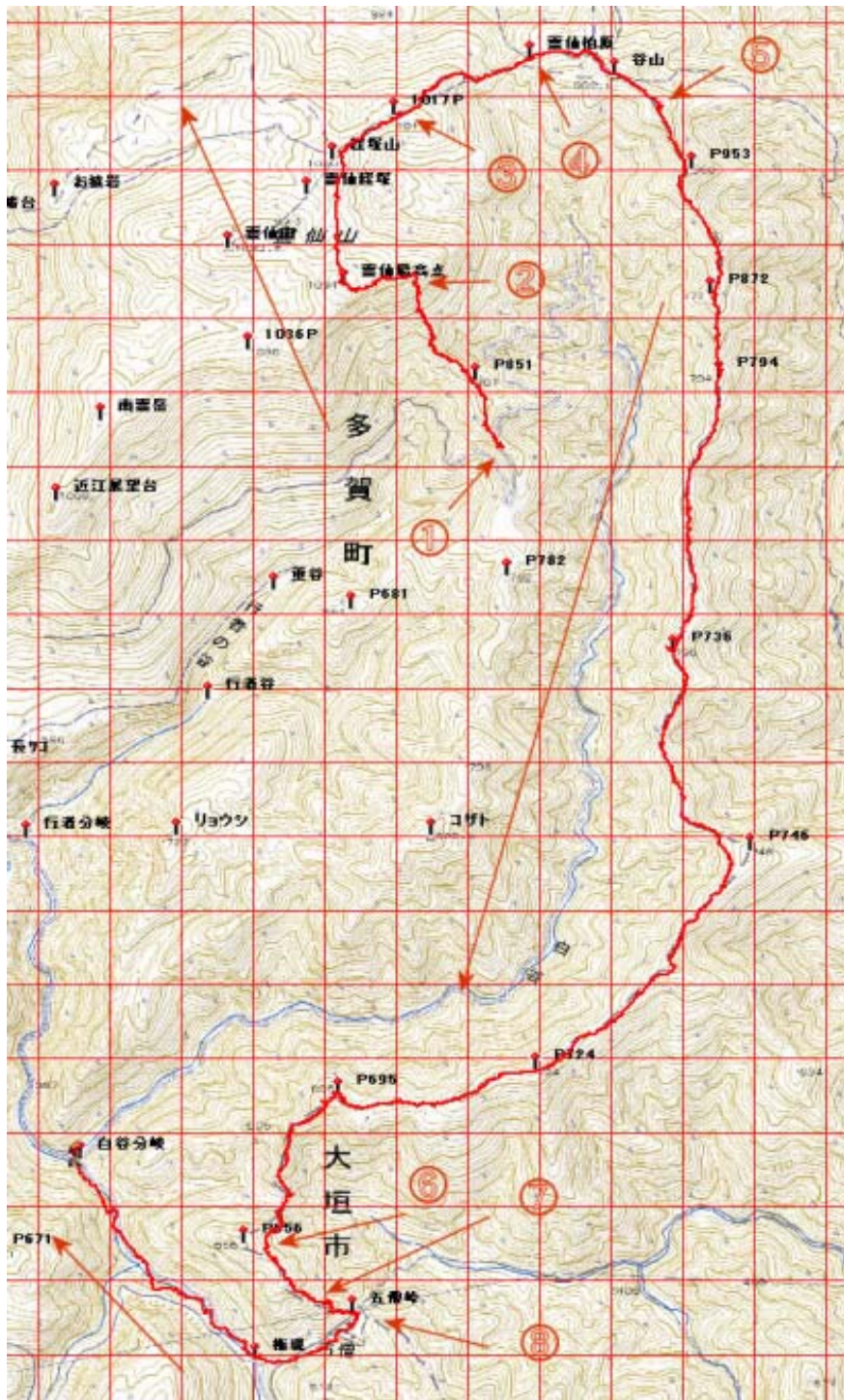
測点 ⑦ (100418 の測点と対)



五僧峠に到着 ⑧

車の運転手さんたちは白谷林道の分岐まで歩き、置き車にて岩ノ峰取付広場まで車を取りに行く間に、他のメンバーはマイカーのある安原まで、新緑や春の花を見ながらひたすら歩く。本日は本当によく歩きました。

最近ちと山などにがんばりすぎた所為か、体調も悪くなってきた。連休？後半は休養になりそうだ。横山岳・西尾根のチャンスもフイ。



マップ

この地図の作成に当たっては、国土地理院長の承認を得て、同院発行の数値地図 25000 (地図画像)及び数値地図 50mメッシュ (標高)を使用したものである。

(承認番号 平17総使、第290号)

[トップページ \(おじさんの山旅4\) に戻る](#)