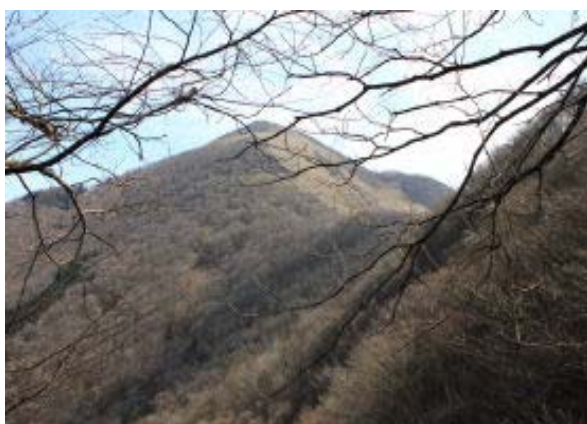


2010.4.4(日) 晴れ 霊仙山 SH例会



笹峠に向かう

834 駐車場① 955 笹峠 1143 南霊仙北
②・昼食 1328 最高点 1429 林道出合④
1507 重谷 1549 行者谷 1628 権現谷
1706 アケハバラ



左に近江展望台を望む



近江展望台到着



最高点



東尾根を下る

最高点まではいつものコースであり、途中でスハマソウや福寿草と出会う。最高点から残雪を踏み、東尾根にはいる。岩ノ峰までは穏やかな勾配であるが、岩ノ峰からの下りは激下りに加え、危ない岩も多い。ここはYの蕾も多いとのことだが、観察の余裕はない。ようやく林道と合流するが、しばらくで林道とも離れ、再び、重谷への激下りとなる。重谷のコゴミはこれからのようだ。行者谷にはキンキマメザクラやミスミソウがところどころに。



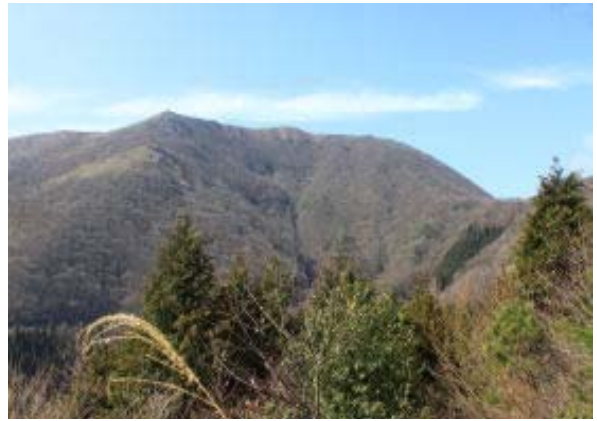
岩ノ峰③



林道と合流④



林道を左にみて登山道に⑤



東尾根を見る

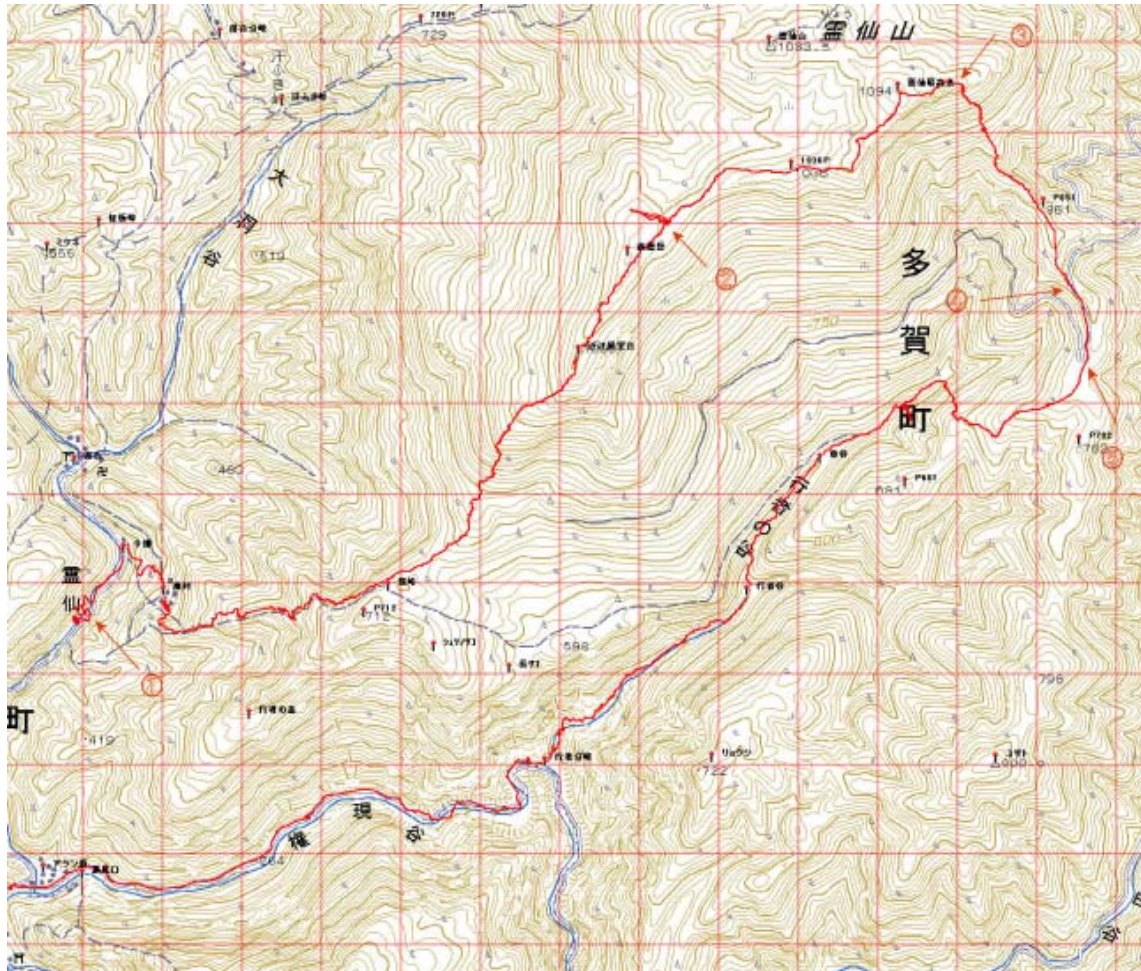


重谷を下る



権現谷林道と合流

帰りの車のなかで土山の瀧樹神社のユキワリイチゲのことを教えてもらう。開花時期は3月とのことであり来年覚えていたら見に行こう。本日はたいへんなコースでした。



この地図の作成に当たっては、国土地理院長の承認を得て、同院発行の数値地図 25000（地図画像）及び数値地図 50mメッシュ（標高）を使用したものである。

（承認番号 平17総使、第290号）

[トップページ（おじさんの山旅4）に戻る](#)