

2010.3.26 (金) くもり時々雪 飯道山—阿星山縦走 野木鳥の会 3



最勝寺分岐 ①

845 飯道神社駐車場 923 飯道山山頂
1014 峠・地点② 1053 アセビ峠④ 1147
大納言 1150-1212 昼食・地点⑦
1330-1343 畜産団地前の林道⑩ 1427 阿星
山頂 1508 三叉路



名前?の峠・地点②



峠にはかすかな踏み跡が横断



地点③から大納言と阿星



この下はアセビ峠④

今回の企画は山友Kさんのもの。すでに踏破も完遂している。いろんなことを教えてもらってからのトライである。但し、周辺の林道の調査(逃げ道など)についてはわたしも参加して実施。



アセビ峠④



白水鉦山への道？ ⑥



大納言・無線中継所



同左



峠・地点⑩にはかすかな踏み跡



畜産団地前の林道 ⑩

さて、計画では三大寺から飯道山であったが、車のルートでミスがあり、飯道神社駐車場からのルートに変更。下見はしてあるのでルート変更は自信もってできる？。神社駐車場からのルートは 100314 を参照ください。



南の中継所



山頂（北）の中継所



阿星山頂



Kさんルート I ・大納言手前

コースに従って、少しコメントをしていきたいと思います。

時々小雪の降るなかでの寒い山行でしたが、大満足で帰宅できました。

地点①；最勝寺分岐を右にみて西に下ると踏み跡も消え、しばらくは急な下りとなる。

地点②；ふたつのゴルフ場を結ぶ林道であったはずだが、ゴルフ場からは侵入禁止となっているので林道のような気配はない。

地点⑤；西に林道が見えたので林道に下り、P548をショートカット。このため、この付近は境界線上を歩いていない。KさんはルートIのとおり、境界線上を歩く。

地点⑧；KさんはルートIIのように畜産団地のなかに下りてから阿星の登りに。

地点⑨⑩；我々ここでは境界線にこだわって行ったのだが、林道に下りるルートが急坂だったことからズルズルと北西の尾根に入ってしまう。戻って急坂をおりたが、3mくらいの法面（ノリメン）に出会う。道らしきところからかろうじて下りる。ルートIII参照ください。

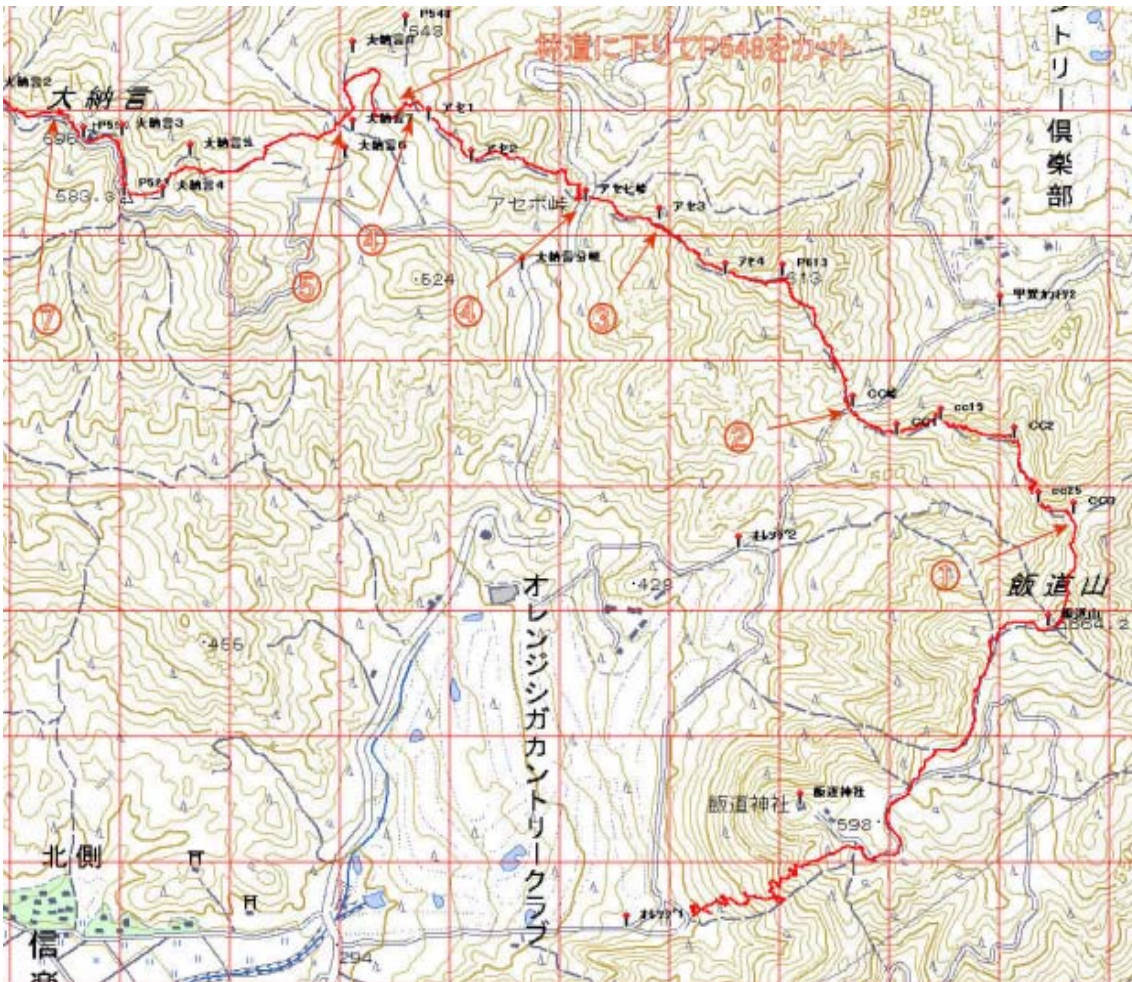
地点⑪；ガードレールを越えてメンテ道路にはいる



KさんルートⅡ・畜産団地付近で林道横断

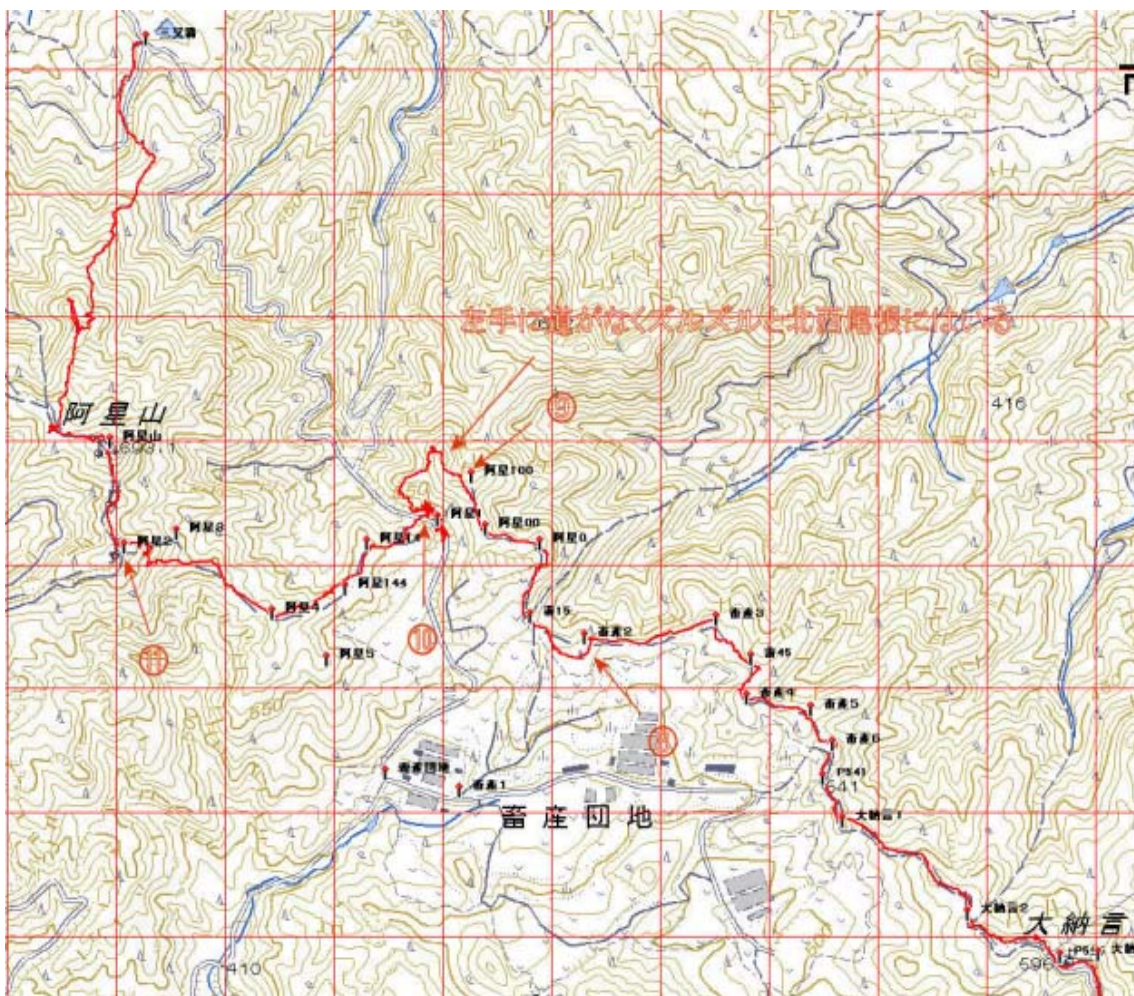


今回のルートⅢ・畜産団地北で林道横断



ルート図 飯道神社—大納言

ということで無事、阿星山に到着。山頂から下った東屋でコーヒー休憩。再び、雪が降ってきた。3人で本日の成果？を祝う。



ルート図 大納言ー阿星

これらの地図の作成に当たっては、国土地理院長の承認を得て、同院発行の数値地図 25000（地図画像）及び数値地図 50mメッシュ（標高）を使用したものである。

（承認番号 平17総使、第290号）

[トップページ（おじさんの山旅4）に戻る](#)