

2010.1.15 (金) 晴れ 鈴鹿・猪の鼻ヶ岳 (宝殿山) 個人 (2)

鎌掛峠から宝殿山



1111 鎌掛峠 1126 林道分岐① 1200 山頂
1224-1250 林道合流⑥ 1323 鎌掛峠



峠より宝殿林道にはいる



林道分岐①を左に



林道から登山道に②



トラバース道 (峠⑤に?) から山頂に③

この山は鎌掛谷のホンシャクナゲ群落で有名。記憶がないくらいの以前にシャクナゲを見
にきたことがある。

山の高さは 508m と低山であり、かつ、林道が周囲にあるので、安心して登れる山といた
いが、標識は山頂への標識のみで、林道分岐① 南東稜線への分岐④ P520 手前の峠状地
点⑤ 林道出合⑥ いずれも標識はない。



見晴のない山頂



南東稜線にはいる

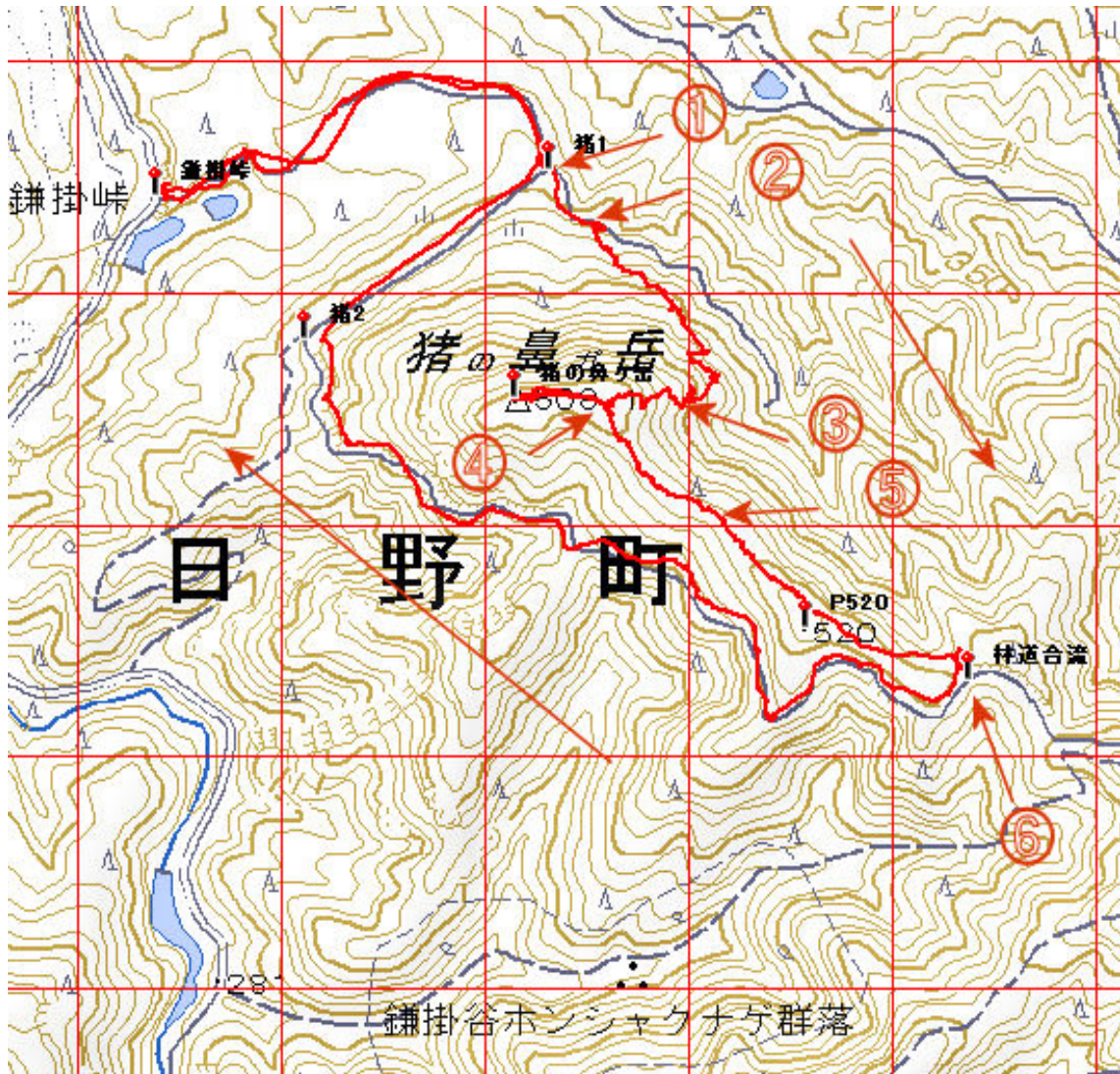


林道と合流 ⑥



松林が多い林道

この山はマツタケ山であり、赤松が非常に多い。鎌掛谷を通るルートも利用されているようだが、ガイドブックで判断するかぎりでは道が入り組んでいるようだ。シャクナゲのシーズンに来ればもっと楽しめそうだ。



この地図の作成に当たっては、国土地理院長の承認を得て、同院発行の数値地図 25000（地図画像）及び数値地図 50mメッシュ（標高）を使用したものである。

（承認番号 平17総使、第290号）

[トップページ（おじさんの山旅4）に戻る](#)

参考図書 新・分県登山ガイド「滋賀県の山」 山と溪谷社